



แผนแม่บทภายใต้ยุทธศาสตร์ชาติ

ประเด็น 17

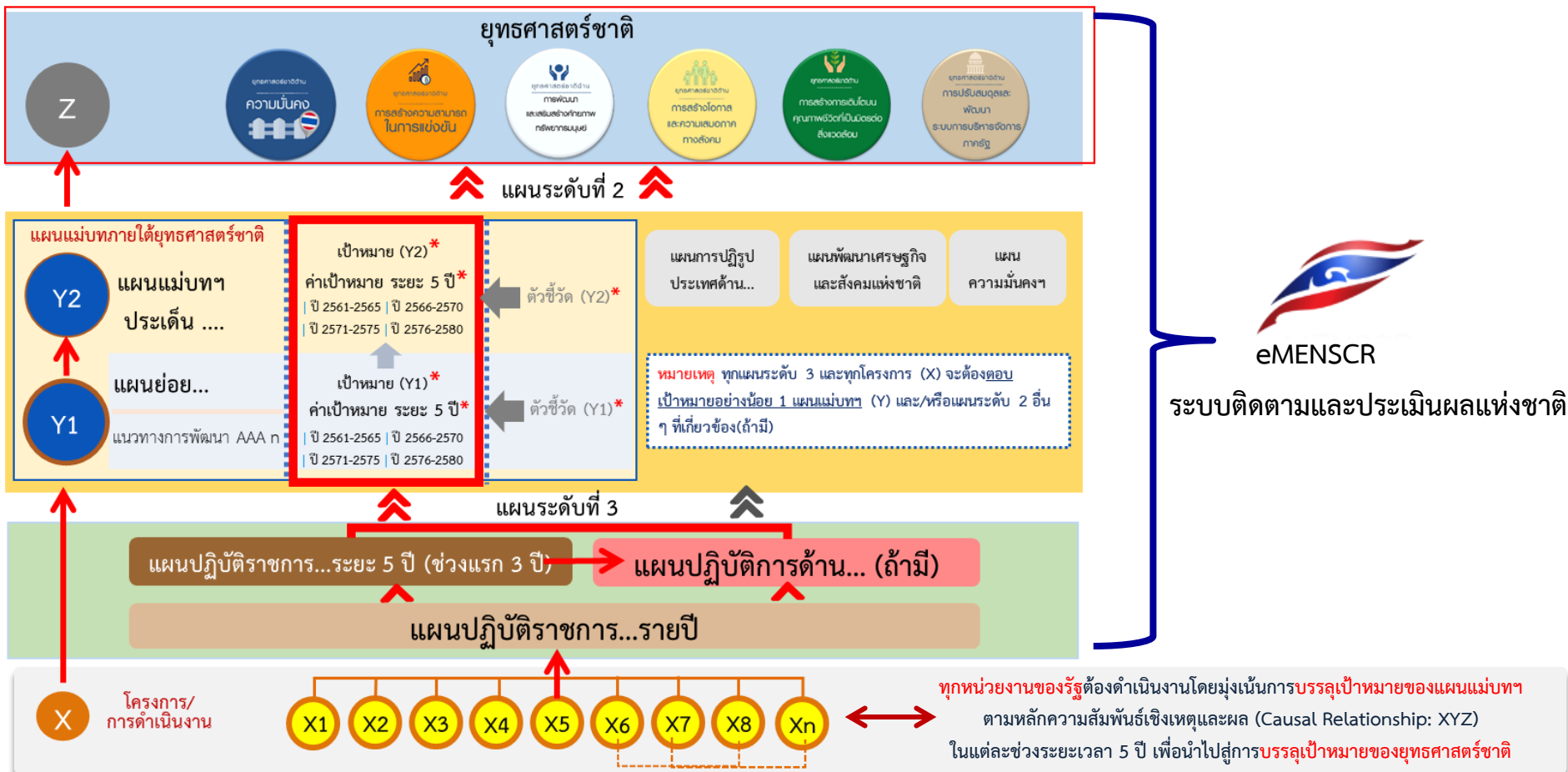
ความเสมอภาค
และหลักประกันทางสังคม



“สร้างความเป็นธรรมและลดความเหลื่อมล้ำ
ในทุกมิติของประชากร ทุกช่วงวัย
ทุกเพศสภาพ และทุกกลุ่ม โดยไม่ทิ้งใครไว้ข้างหลัง”

เอกสารประกอบการชี้แจงการจัดทำโครงการสำคัญประจำปี 2565
เพื่อบรรลุเป้าหมายของยุทธศาสตร์ชาติ
ประเด็น (17) ความเสมอภาคและหลักประกันทางสังคม

โครงการ/การดำเนินงานเพื่อบรรลุเป้าหมายของยุทธศาสตร์ชาติ



หน้าที่ของหน่วยงานในการจัดทำโครงการสำคัญประจำปีงบประมาณ 2565

แนวทางการขับเคลื่อนการดำเนินงานเพื่อบรรลุเป้าหมายยุทธศาสตร์ชาติประจำปีงบประมาณ 2565

วันที่ 5 พฤษภาคม 2563 คณะรัฐมนตรีมีมติเห็นชอบแนวทางการขับเคลื่อนการดำเนินงานเพื่อบรรลุเป้าหมายตามยุทธศาสตร์ชาติประจำปีงบประมาณ 2565 ประกอบด้วย 4 แนวทาง

การมองเป้าหมายร่วมกัน



การมองเป้าหมายร่วมกัน
ในการขับเคลื่อนการดำเนินงานเพื่อบรรลุ
เป้าหมายตามยุทธศาสตร์ชาติ
และแผนแม่บทภายใต้ยุทธศาสตร์ชาติ

การจัดทำโครงการสำคัญ



จัดทำโครงการสำคัญตาม
การวิเคราะห์ Gap Analysis
ตลอดห่วงโซ่คุณค่า

การจัดลำดับความสำคัญโครงการ



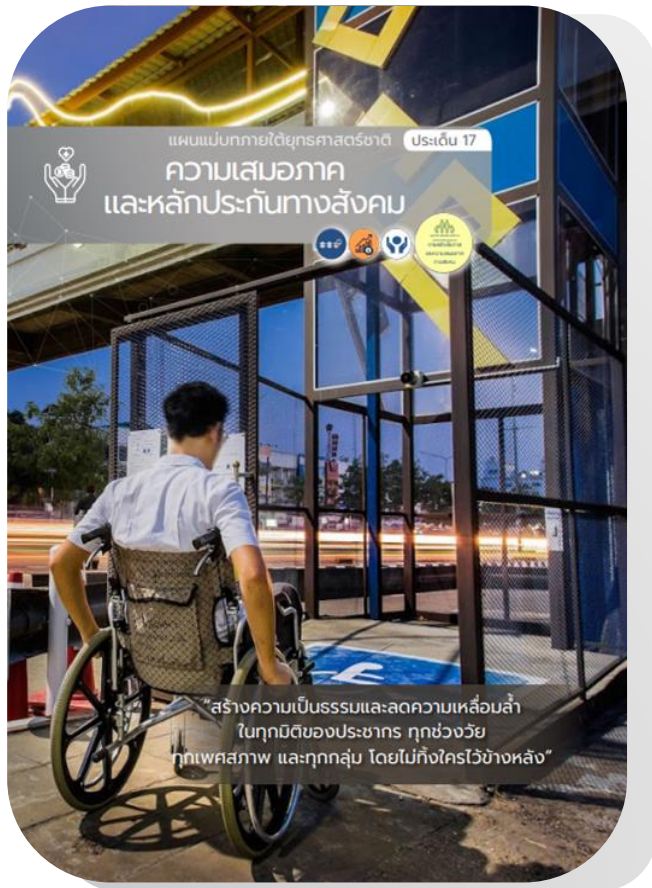
การจัดลำดับความสำคัญ
ของข้อเสนอโครงการ

การจัดทำแผนปฏิบัติการ



- โครงการสำคัญเพื่อบรรลุเป้าหมายตามแผนแม่บท
- โครงการอื่นๆ/ภารกิจประจำ

ทั้งนี้ ครม. ได้มอบหมายให้ สศช. ดำเนินการตามแนวทางการขับเคลื่อนทั้ง 4 แนวทาง ร่วมกับ จ. 1 จ.2 และ จ.3 และ สงป. ให้แล้วเสร็จสำหรับใช้ในการจัดทำคำขอรับจัดสรรงบประมาณรายจ่ายประจำปี 2565 ต่อไป



01 การมองเป้าหมายร่วมกัน

การมองเป้าหมายร่วมกัน
ในการขับเคลื่อนการดำเนินงานเพื่อบรรลุ
เป้าหมายตามยุทธศาสตร์ชาติ
และแผนแม่บทภายใต้ยุทธศาสตร์ชาติ

01

การมองเป้าหมายร่วมกัน : การดำเนินงานการสร้างความเสมอภาคและหลักประกันทางสังคม

แผนแม่บทภายใต้ยุทธศาสตร์ชาติ ประเด็น ความเสมอภาคและหลักประกันทางสังคม

ประเด็น (17) ความเสมอภาคและหลักประกันทางสังคม สอดคล้องหลักกับยุทธศาสตร์ชาติด้านการสร้างโอกาสและความเสมอภาคทางสังคม

ยุทธศาสตร์ชาติด้าน
การสร้างโอกาส
และความเสมอภาค
ทางสังคม

เป้าหมาย

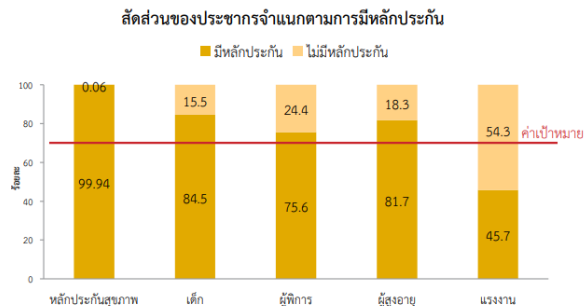


สร้างความเป็นธรรม และลดความเหลื่อมล้ำในทุกมิติ



แผนแม่บทฯ (17) ความเสมอภาคและหลักประกันทางสังคม

สถานการณ์และเป้าหมายระดับประเด็น



คนไทยทุกคนได้รับการคุ้มครองและมีหลักประกันทางสังคมเพิ่มขึ้น

ที่มา : รายงานสรุปผลการดำเนินการตามยุทธศาสตร์ชาติ ประจำปี 2562

แผนย่อยของแผนแม่บทฯ ประเด็น (17) ความเสมอภาคและหลักประกันทางสังคม

ประกอบไปด้วย 2 แผนย่อย

1.การคุ้มครองทางสังคมขั้นพื้นฐาน
และหลักประกันทางเศรษฐกิจ
สังคม และสุขภาพ

คนไทยทุกคน โดยเฉพาะกลุ่มด้อยโอกาส
และกลุ่มเปราะบางได้รับการคุ้มครอง
และมีหลักประกันทางสังคมเพิ่มขึ้น

2.มาตรการแบบเจาะจงกลุ่มเป้าหมาย
เพื่อแก้ปัญหาเฉพาะกลุ่ม

มีระบบและกลไกในการให้ความช่วยเหลือ
กลุ่มเป้าหมายที่ต้องการความช่วยเหลือ
เป็นพิเศษได้ครอบคลุมมากยิ่งขึ้น

หน่วยงานเจ้าภาพ

จ.1

แผนแม่บทภายใต้ยุทธศาสตร์ชาติ

ประเด็น (17) ความเสมอภาคและหลักประกันทางสังคม



จ.1

หน่วยงานเจ้าภาพขับเคลื่อน
“ประเด็นแผนแม่บท ฯ”ขับเคลื่อนการพัฒนาของแผนแม่บท
ไปสู่การบรรลุเป้าหมายของยุทธศาสตร์
ชาติได้ประสบผลสำเร็จอย่างเป็นรูปธรรม

จ.2

หน่วยงานเจ้าภาพขับเคลื่อน
“เป้าหมายระดับประเด็นแผนแม่บท ฯ”ขับเคลื่อนการพัฒนาตาม
ค่าเป้าหมายที่ระบุไว้ในระดับ
ประเด็นของแผนแม่บทฯ

จ.3

หน่วยงานเจ้าภาพขับเคลื่อน
“เป้าหมายระดับของแผนย่อย”ขับเคลื่อนการพัฒนาตามค่า
เป้าหมายที่ระบุไว้ในแต่ละแผนย่อย

จ.2

เป้าหมาย : คนไทยทุกคนได้รับการคุ้มครองและมีหลักประกัน
ทางสังคมเพิ่มขึ้น

จ.3

แผนย่อย : 17.1 การคุ้มครองทางสังคมขั้นพื้นฐาน
และหลักประกันทางเศรษฐกิจ สังคม
และสุขภาพ

เป้าหมายแผนย่อย (Y1):

คนไทยทุกคน โดยเฉพาะกลุ่มด้อยโอกาส
และกลุ่มเปราะบางได้รับการคุ้มครองและ
มีหลักประกันทางสังคมเพิ่มขึ้น

จ.3

แผนย่อย : 17.2 มาตรการแบบเจาะจงกลุ่มเป้าหมายเพื่อ
แก้ปัญหาเฉพาะกลุ่ม

เป้าหมายแผนย่อย (Y1):

มีระบบและกลไกในการให้ความช่วยเหลือ
กลุ่มเป้าหมายที่ต้องการความช่วยเหลือ
เป็นพิเศษได้ครอบคลุมมากยิ่งขึ้น



ผลการดำเนินการตามแผนแม่บทภายใต้ยุทธศาสตร์ชาติ

สีแดง

ต่ำกว่าค่าเป้าหมายขั้นวิกฤต
: สถานการณ์ต่ำกว่า 50% ของค่าเป้าหมาย

สีส้ม

ต่ำกว่าค่าเป้าหมายระดับเสี่ยง
: สถานการณ์อยู่ในช่วง 51-75% ของค่าเป้าหมาย

สีเหลือง

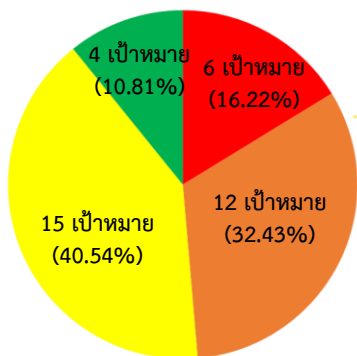
ต่ำกว่าค่าเป้าหมาย
: สถานการณ์อยู่ในช่วง 76-99% ของค่าเป้าหมาย

สีเขียว

บรรลุค่าเป้าหมาย
: สามารถบรรลุค่าเป้าหมาย 100%

ระดับประเด็นแผนแม่บท

37 เป้าหมาย

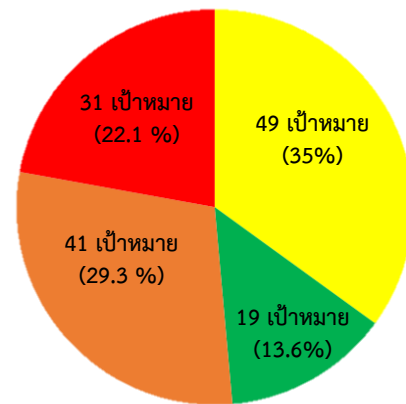


01	010001	010002	
02	020001		
03	030001	030002	
04	040001	040002	
05	050001	050002	050003
06	060001	060002	060003
07	070001		
08	080001		
09	090001	090002	
10	100001		
11	110001		
12	120001	120002	
13	130001		
14	140001		
15	150001		
16	160001		
17	170001		
18	180001		
19	190001	190002	190003
20	200001	200002	
21	210001		
22	220001	220002	
23	230001	230002	

010101	010102	010103	010201	010202	010301	010302	010401	010402	010501				
020201*	020202*	020301*	020401*	020501*									
030101*	030201*	030202*	030301*	030302*	030401*	030501*	030502*	030601*	030602				
040101*	040201*	040301*	040302	040401*	040402*	040501*	040502*	040601	040602				
050101*	050102*	050103	050201	050202	050301	050302	050303	050401*	050402	050501	050601	050602	050603
060101	060201*	060202											
070101	070102	070103	070104	070105	070201	070202	070203	070204	070301				
080101*	080102	080201*	080202*	080301	080302	080303	080401						
090101	090102	090201	090202	090203	090301*	090302	090303						
100101	100201	100301*											
110101*	110201	110301	110401	110402	110501								
120101	120201*												
130101*	130201*	130301	130401	130501*									
140101	140201	140301*											
150101*	150201	150202											
160101	160201	160202											
170101*	170201*												
180101	180102	180201	180301*	180401*	180402*	180403	180501*						
190101*	190102*	190103*	190201*	190202*	190203	190301*							
200101	200201*	200301*	200302*	200401*	200501*								
210101*	210102	210201											
220101*	220102*	220103*	220201*										
230101*	230102*	230201*	230301*	230401*	230501*	230502*							

ระดับแผนแม่บทย่อย

140 เป้าหมาย



01

การดำเนินงานการขับเคลื่อนแผนแม่บทภายใต้ยุทธศาสตร์ชาติ

ผลการดำเนินการตามแผนแม่บทภายใต้ยุทธศาสตร์ชาติ ประเด็น (17) ความเสมอภาคและหลักประกันทางสังคม

เป้าหมายระดับประเด็น
(Y2)

170001 คนไทยทุกคนได้รับการคุ้มครองและมีหลักประกันทางสังคมเพิ่มขึ้น

เป้าหมายระดับแผนย่อย (Y1)

การคุ้มครองทางสังคมขั้นพื้นฐานและหลักประกันทางเศรษฐกิจ
สังคม และสุขภาพ

170101 คนไทยทุกคน โดยเฉพาะกลุ่มด้อยโอกาส
และกลุ่มเปราะบางได้รับการคุ้มครองและมี
หลักประกันทางสังคมเพิ่มขึ้น

มาตรการแบบเจาะจงกลุ่มเป้าหมายเพื่อแก้ปัญหาเฉพาะกลุ่ม

170201 มีระบบและกลไกในการให้ความช่วยเหลือ
กลุ่มเป้าหมายที่ต้องการความช่วยเหลือ
เป็นพิเศษได้ครอบคลุมมากยิ่งขึ้น

แผนแม่บทย่อย 17.1 : การคุ้มครองทางสังคมขั้นพื้นฐานและหลักประกันทางเศรษฐกิจ สังคม และสุขภาพ

เน้นการขยายความคุ้มครองทางสังคมขั้นต่ำให้ทุกชีวิตให้สามารถดำรงชีวิตได้อย่างสมกับความเป็นมนุษย์ โดยเป็นสวัสดิการที่ทุกภาคส่วนร่วมกันรับผิดชอบ สร้างระบบคุ้มครองและป้องกันแบบถ้วนหน้า และพัฒนาระบบหลักประกันทางสังคมด้านสุขภาพและเศรษฐกิจให้มีประสิทธิภาพและความคุ้มค่า ครอบคลุมอย่างทั่วถึงและเป็นธรรม รวมถึงการคุ้มครองแรงงานไทยให้มีสวัสดิภาพในการทำงานโดยยกระดับกลไกการดูแลคุ้มครองสวัสดิภาพของผู้ใช้แรงงานให้เป็นไปตามมาตรฐานสากล และส่งเสริมการทำงานที่มีคุณค่า และการคุ้มครองผู้บริโภคให้ได้รับสินค้าและบริการที่ปลอดภัยและได้มาตรฐาน เพื่อให้เกิดความเป็นธรรมและลดความเสียหายเปรียบของผู้บริโภค

เป้าหมายแผนแม่บทย่อย

170101

คนไทยทุกคน โดยเฉพาะกลุ่มด้อยโอกาสและกลุ่มเปราะบางได้รับการคุ้มครองและมีหลักประกันทางสังคมเพิ่มขึ้น

จ.3 กระทรวงการพัฒนาสังคมและความมั่นคงของมนุษย์



สัดส่วนประชากรกลุ่มด้อยโอกาสและกลุ่มเปราะบางที่ได้รับความคุ้มครองตามมาตรการคุ้มครองทางสังคมอย่างน้อย 9 กรณี ได้แก่ (1) เจ็บป่วย (2) คลอดบุตร (3) ตาย (4) ทูพพลภาพ/พิการ (5) เงินช่วยเหลือครอบครัวหรือบุตร (6) ชราภาพ (7) ว่างาน (8) ผู้อยู่ในอุปการะ (9) และการบาดเจ็บจากการทำงาน			
(ปี 61 – 65)	(ปี 66 – 70)	(ปี 71 – 75)	(ปี 76 – 80)
ร้อยละ 80	ร้อยละ 90	ร้อยละ 100	ร้อยละ 100

แผนแม่บทย่อย 17.2 : มาตรการแบบเจาะจงกลุ่มเป้าหมายเพื่อแก้ปัญหาเฉพาะกลุ่ม

เน้นการพัฒนามาตรการและพัฒนากลไกสนับสนุนช่วยเหลือประชาชนในกลุ่มเปราะบาง มีความเสี่ยงสูง และมีความสามารถในการปรับตัวต่ำ เพื่อให้เกิดประสิทธิภาพในการใช้ทรัพยากรของรัฐในการแก้ปัญหาให้ตรงจุดและตรงกับกลุ่มที่ต้องการความช่วยเหลืออย่างแท้จริงและเหมาะสม

เป้าหมายแผนแม่บทย่อย

170201

มีระบบและกลไกในการให้ความช่วยเหลือ
กลุ่มเป้าหมายที่ต้องการความช่วยเหลือเป็นพิเศษได้
ครอบคลุมมากยิ่งขึ้น

จ.3 กระทรวงการพัฒนาสังคมและความมั่นคงของมนุษย์



ดัชนีความยากจนแบบหลากหลายมิติของกลุ่มเป้าหมายที่ต้องการความช่วยเหลือ

ดัชนีความยากจนแบบหลากหลายมิติของกลุ่มเป้าหมายที่ต้องการความช่วยเหลือ			
(ปี 61 – 65) ลดลงร้อยละ 10	(ปี 66 – 70) ลดลงร้อยละ 10	(ปี 71 – 75) ลดลงร้อยละ 10	(ปี 76 – 80) ลดลงร้อยละ 10



การดำเนินงานการขับเคลื่อนแผนแม่บทภายใต้ยุทธศาสตร์ชาติ ประเด็น (17) ความเสมอภาคและหลักประกันทางสังคม

แผนแม่บทภายใต้ยุทธศาสตร์ชาติ ประเด็น (17) ความเสมอภาคและหลักประกันทางสังคม

แผนย่อย 17.1 การคุ้มครองทางสังคมขั้นพื้นฐานและหลักประกันทางเศรษฐกิจ สังคม และสุขภาพ

สถานการณ์จากรายงานสรุปผลการดำเนินการตามยุทธศาสตร์ชาติ ประจำปี 2562

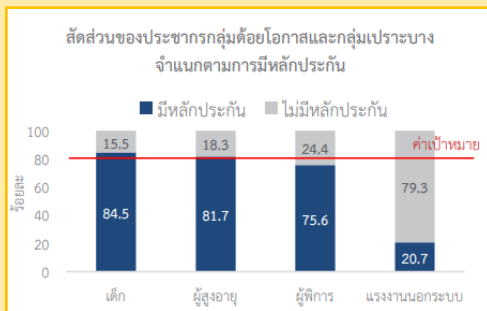
เป้าหมายแผนแม่ท่อย่อย: การคุ้มครองทางสังคมขั้นพื้นฐานและหลักประกันทางเศรษฐกิจ สังคม และสุขภาพ

170101

คนไทยทุกคน โดยเฉพาะกลุ่มด้อยโอกาส และกลุ่มเปราะบางได้รับการคุ้มครองและมีหลักประกันทางสังคมเพิ่มขึ้น



ต่ำกว่าค่าเป้าหมาย



พิจารณาจากสัดส่วนประชากรกลุ่มด้อยโอกาสและกลุ่มเปราะบางที่ได้รับความคุ้มครองตามมาตรการคุ้มครองทางสังคมอย่างน้อย 9 กรณี ได้แก่ (1) เจ็บป่วย (2) คลอดบุตร (3) ตาย (4) ทูพพลภาพ/พิการ (5) เงินช่วยเหลือครอบครัวหรือบุตร (6) ขราภาพ (7) ว่างาน (8) ผู้อยู่ในอุปการะ และ (9) การบาดเจ็บจากการทำงาน ซึ่งเทียบเคียงจากข้อมูลการคุ้มครองต่าง ๆ พบว่า กลุ่มเด็กและผู้สูงอายุมีสัดส่วนผู้ที่ได้รับการคุ้มครองมากกว่าค่าเป้าหมาย (ร้อยละ 80) โดยในปี 2561 จำนวนเด็กยากจนที่ได้รับเงินอุดหนุนคิดเป็นสัดส่วนร้อยละ 84.5 ของจำนวนเด็กยากจนทั้งหมด ในปี 2562 ผู้สูงอายุที่ได้รับสวัสดิการเบี้ยยังชีพคิดเป็นสัดส่วนร้อยละ 81.7 ของจำนวนผู้สูงอายุทั้งหมด ขณะที่กลุ่มผู้พิการมีความเป็นไปได้สูงที่จะบรรลุค่าเป้าหมาย โดยในปี 2561 มีสัดส่วนผู้พิการที่ได้รับเบี้ยร้อยละ 75.6 และสำหรับกลุ่มแรงงานนอกระบบ พบว่า ยังคงอยู่ในระดับต่ำเมื่อเทียบกับค่าเป้าหมาย แม้ว่าผู้ประกันตนตามมาตรา 39 และ 40 จะมีสัดส่วนที่เพิ่มสูงขึ้นอย่างต่อเนื่อง โดยในปี 2561 มีสัดส่วนเพียงร้อยละ 20.7 จากจำนวนแรงงานนอกระบบทั้งหมด

ตัวอย่างหน่วยงานที่เกี่ยวข้อง

- กระทรวงการพัฒนาสังคมและความมั่นคงของมนุษย์
- กระทรวงมหาดไทย
- กระทรวงการคลัง
- กระทรวงยุติธรรม
- กระทรวงแรงงาน
- กระทรวงศึกษาธิการ
- กระทรวงสาธารณสุข
- สำนักนายกรัฐมนตรี



การดำเนินงานการขับเคลื่อนแผนแม่บทภายใต้ยุทธศาสตร์ชาติ ประเด็น (17) ความเสมอภาคและหลักประกันทางสังคม

แผนแม่บทภายใต้ยุทธศาสตร์ชาติ ประเด็น (17) ความเสมอภาคและหลักประกันทางสังคม

แผนย่อย 17.2 มาตรการแบบเจาะจงกลุ่มเป้าหมายเพื่อแก้ปัญหาเฉพาะกลุ่ม

สถานการณ์จากรายงานสรุปผลการดำเนินการตามยุทธศาสตร์ชาติ ประจำปี 2562

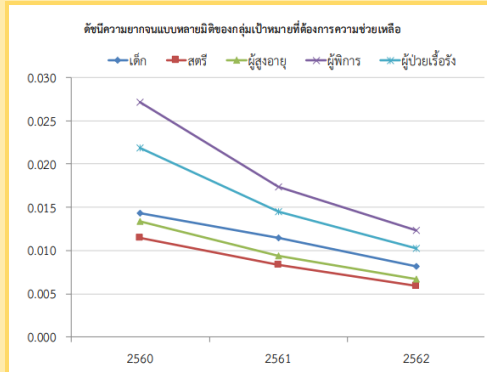
เป้าหมายแผนแม่บทย่อย: มาตรการแบบเจาะจงกลุ่มเป้าหมายเพื่อแก้ปัญหาเฉพาะกลุ่ม

170201

มีระบบและกลไกในการให้ความช่วยเหลือกลุ่มเป้าหมายที่ต้องการความช่วยเหลือเป็นพิเศษได้ครอบคลุมมากยิ่งขึ้น



ต่ำกว่าค่าเป้าหมาย



พิจารณาจากดัชนีความยากจนแบบหลากหลายมิติของกลุ่มเป้าหมายที่ต้องการความช่วยเหลือ โดยเทียบเคียงจากระบบบริหารจัดการข้อมูลการพัฒนาคนแบบชี้เป้า (Thai People Map and Analytics Platform: TPMAP) พบว่า ดัชนีความยากจนหลายมิติในกลุ่มเป้าหมายดังกล่าวมีแนวโน้มลดลงอย่างต่อเนื่อง

โดยในปี 2562 ค่าดัชนีความยากจนหลายมิติของเด็ก สตรี ผู้สูงอายุ ผู้พิการ และผู้ป่วยเรื้อรัง มีค่าเท่ากับ 0.008 / 0.006 / 0.007 / 0.012 และ 0.010 ตามลำดับ ซึ่งในภาพรวมคาดว่าจะเป็นไปได้ในทิศทางที่สอดคล้องกับเป้าหมายที่กำหนดให้ลดลงร้อยละ 10 ในปี 2565

ตัวอย่างหน่วยงานที่เกี่ยวข้อง

- กระทรวงการพัฒนาสังคมและความมั่นคงของมนุษย์
- กระทรวงคลังกระทรวงการอุดมศึกษา วิทยาศาสตร์ วิจัยและนวัตกรรม
- กระทรวงมหาดไทย
- กระทรวงแรงงาน
- กระทรวงยุติธรรม
- กระทรวงศึกษาธิการ
- กระทรวงสาธารณสุข



การมองเป้าหมายร่วมกัน : ความเกี่ยวข้องของหน่วยงานที่มีต่อการบรรลุเป้าหมายแผนแม่บทย่อย

สิ่งที่หน่วยงานต้องทำ

- 1 พิจารณาหน้าที่ภารกิจของหน่วยงานของท่านกับเป้าหมายของแผนแม่บทฯ ทั้ง 23 ประเด็น
- 2 หน่วยงานส่ง Worksheet 1 กลับมาที่ สศช. โดยการอัปโหลดไฟล์ผ่านระบบ eMENSCR ภายใน 8 มิ.ย. 63

Worksheet 1 : ความเกี่ยวข้องของหน่วยงานที่มีต่อการบรรลุเป้าหมายแผนแม่บทย่อย		
ส่วนที่ 1 : ข้อมูลหน่วยงาน		
ชื่อหน่วยงาน		
ชื่อกระทรวง		
ผู้ประสานงานหลัก : เบอร์ติดต่อ : email :		
กรุณากรอกข้อมูลรายละเอียดของหน่วยงานข้างต้นให้ครบถ้วนในหน้านี้เพียงหน้าเดียว		
ข้อมูลจะปรากฏขึ้นอัตโนมัติในทุกหน้าถัดไป		
รหัสแผน	<เลือกคลิกจากประเด็นแผนแม่บทที่เป็นผู้เกี่ยวข้องให้พร้อมขีดเส้นใต้> เพื่อไปหน้าย่อย>	ความเกี่ยวข้องของหน่วยงานในการขับเคลื่อนเป้าหมายแผนแม่บทย่อย
	23 แผนแม่บท /140 เป้าหมายแผนแม่บทย่อย	คำอธิบายความเกี่ยวข้อง
01	ความมั่นคง	
02	การคลังและวงเงิน	
03	การเกษตร	
04	อุตสาหกรรมและวิสาหกิจขนาดกลางและขนาดย่อม	
05	พลังงาน	
06	พื้นที่พิเศษและเมืองนวัตกรรม	
07	นิคมอุตสาหกรรม และเมืองนวัตกรรม และเมืองดิจิทัล	
08	นิคมอุตสาหกรรมและวิสาหกิจขนาดกลางและขนาดย่อมยุคใหม่	
09	เขตเศรษฐกิจพิเศษ	
10	การนำวิทยาศาสตร์และเทคโนโลยีมาใช้ในการพัฒนา	
11	สังคมและคุณภาพชีวิต	
12	การเปลี่ยนแปลงสังคม	
13	ความเท่าเทียมและสังคมที่มีคุณภาพ	
14	สังคมการคลัง	
15	พลังงานสีเขียว	
16	เศรษฐกิจหมุนเวียน	
17	ความเสมอภาคและลดความเหลื่อมล้ำ	
18	การเติบโตอย่างยั่งยืน	
19	การบริหารจัดการน้ำที่ยั่งยืน	
20	การลดการปล่อยคาร์บอน และเปลี่ยนสู่พลังงานสะอาด	
21	การลดการปล่อยมลพิษและรักษาสิ่งแวดล้อม	
22	สุขภาพและคุณภาพชีวิตที่ดีขึ้น	
23	การวิจัยและนวัตกรรม	

หน้าปก : ภาพรวมของความเกี่ยวข้องระหว่างหน่วยงานของท่านกับเป้าหมายแผนแม่บททั้ง 23 ประเด็น

Worksheet 1 : ความเกี่ยวข้องของหน่วยงานที่มีต่อการบรรลุเป้าหมายแผนแม่บทย่อย				
ส่วนที่ 1 : ข้อมูลหน่วยงาน				
ชื่อหน่วยงาน				
ชื่อกระทรวง				
ผู้ประสานงานหลัก : เบอร์ติดต่อ : email :				
ส่วนที่ 2 : ระดับความเกี่ยวข้องในการขับเคลื่อนเป้าหมายแผนแม่บทย่อย				
ให้เลือกเป้าหมายแผนแม่บทย่อยเฉพาะที่หน่วยงานของท่านมีส่วนเกี่ยวข้องในการขับเคลื่อนการดำเนินงานเพื่อบรรลุเป้าหมายตามที่กำหนด (เลือกได้มากกว่า 1 เป้าหมาย) โดยทำเครื่องหมาย ✓ ลงระดับความเกี่ยวข้องของหน่วยงาน หรืออธิบายที่มาของระดับความเกี่ยวข้องนั้น				
คำอธิบายระดับความเกี่ยวข้อง				
หลัก	มีความรับผิดชอบและภารกิจหลักในการทำให้เป้าหมายบรรลุโดยตรง อาทิ ดำเนินการตามกฎหมาย, ระเบียบ, มติครม., ศก.ระดับชาติ, ข้อสั่งการที่เกี่ยวข้อง			
สนับสนุน	ไม่มีหน้าที่ความรับผิดชอบหลักโดยตรง อาทิ เป็นหน่วยงานนโยบาย			
<คลิกเพื่อกลับไปหน้าหลัก>				
รหัสแผน	รหัสเป้าหมาย	แผนแม่บท /เป้าหมายแผนแม่บทย่อย	ความเกี่ยวข้องของหน่วยงานในการขับเคลื่อนเป้าหมายแผนแม่บทย่อย	
			ระดับความเกี่ยวข้อง	คำอธิบายความเกี่ยวข้อง
			หลัก	สนับสนุน
17		ความเสมอภาคและหลักประกันทางสังคม		
	170101	คนไทยทุกคน โดยเฉพาะกลุ่มด้อยโอกาสและกลุ่มเปราะบางได้รับการคุ้มครองและมีหลักประกันทางสังคมเพิ่มขึ้น		
	170201	มีระบบและกลไกในการให้ความช่วยเหลือกลุ่มเปราะบางที่ต้องการความช่วยเหลือเป็นพิเศษจนได้ครอบคลุมนำขั้น		

ส่วนที่ 2 : ระบุความเกี่ยวข้องของเป้าหมายแผนแม่บทย่อยเฉพาะที่หน่วยงานของท่านมีส่วนเกี่ยวข้องในการขับเคลื่อนการดำเนินงานเพื่อบรรลุเป้าหมายตามที่กำหนด ทั้งหลักและสนับสนุนพร้อมทั้งอธิบายความเชื่อมโยง (เลือกได้มากกว่า 1 เป้าหมาย และ 1 แผนแม่บทฯ)



วิดิทัศน์ชี้แจง และชุดเอกสารประกอบการดำเนินการต่าง ๆ (Worksheet)

เอกสารประกอบการดำเนินการ Worksheet 1

ส่วนที่ 1 : ข้อมูลหน่วยงาน

ชื่อหน่วยงาน

ชื่อกระทรวง.....

ผู้ประสานงานหลักเบอร์ติดต่อ :email :

1 หน่วยงานกรอกข้อมูลที่เกี่ยวข้องกับ
หน่วยงานในส่วนที่ 1*เอกสาร worksheet 1 ที่ให้หน่วยงาน Download
มีรายละเอียดวิธีการกรอกข้อมูลกำกับทุกส่วนด้วยแล้ว

รหัส แผน	รหัส เป้าหมาย	แผนแม่บท /เป้าหมายแผนแม่บทย่อย	ความเกี่ยวข้องของหน่วยงานในการขับเคลื่อนเป้าหมายแผนแม่บทย่อย		คำอธิบายความ เกี่ยวข้อง
			ระดับความเกี่ยวข้อง หลัก	สนับสนุน	
17		ความเสมอภาคและสิทธิกันทางสังคม			
	170101	คนไทยทุกคน โดยเฉพาะกลุ่มด้อยโอกาสและกลุ่มเปราะบางได้รับการคุ้มครองและมีสิทธิประกันทางสังคมเพิ่มขึ้น			
	170201	มีระบบและกลไกในการให้ความช่วยเหลือกลุ่มเป้าหมายที่ต้องการความช่วยเหลือเป็นพิเศษได้ครอบคลุมมากยิ่งขึ้น			

2 หน่วยงานพิจารณาเลือกเป้าหมายแผนแม่บทย่อย
เฉพาะที่หน่วยงานมีความเกี่ยวข้องในการขับเคลื่อน
และเลือกระดับความเกี่ยวข้อง (หลัก หรือ สนับสนุน)
(เลือกได้มากกว่า 1 เป้าหมาย)3 เขียนพรรณนาเพื่ออธิบายความ
เกี่ยวข้องของหน่วยงานในการ
ขับเคลื่อนเป้าหมายแผนแม่บทย่อย

วิดิทัศน์ชี้แจง

และชุดเอกสารประกอบการ
ดำเนินการต่าง ๆ (Worksheet)

01

การมองเป้าหมายร่วมกัน : การดำเนินงานการสร้างความเสมอภาคและหลักประกันทางสังคม

พิจารณาเลือกเป้าหมายแผนแม่บทย่อย และความเกี่ยวข้องในการขับเคลื่อนเป้าหมายที่เลือกของ สศช.

17

ความเสมอภาค
และหลักประกันทางสังคมแผนแม่บทประเด็น (17) ความเสมอภาคและหลักประกันทางสังคม ระดับความเกี่ยวข้อง **สนับสนุน**

แผนแม่บทย่อย 17.1 การคุ้มครองทางสังคมขั้นพื้นฐานและหลักประกันทางเศรษฐกิจ สังคม และสุขภาพ

เป้าหมายแผนแม่บทย่อย

คนไทยทุกคน โดยเฉพาะกลุ่มด้อยโอกาสและกลุ่มเปราะบางได้รับการคุ้มครอง และมีหลักประกันทางสังคมเพิ่มขึ้น

เนื่องจาก สศช. เป็นหน่วยงานเชิงนโยบายมีภารกิจ ในการวิเคราะห์สถานการณ์และสภาพแวดล้อม เพื่อกำหนดยุทธศาสตร์และกลยุทธ์การลดความเหลื่อมล้ำ และการพัฒนาความเสมอภาคและความเท่าเทียมทาง สังคม

เป้าหมายระดับประเด็น	ค่าเป้าหมาย			
	ปี 2561 - 2565	ปี 2566 - 2570	ปี 2571 - 2575	ปี 2576 - 2580
คนไทยทุกคนได้รับการคุ้มครองและมีหลักประกันทางสังคมเพิ่มขึ้น	ร้อยละ 70	ร้อยละ 80	ร้อยละ 90	ร้อยละ 100

เป้าหมายระดับแผนย่อย เป้าหมาย	ค่าเป้าหมาย			
	ปี 2561 - 2565	ปี 2566 - 2570	ปี 2571 - 2575	ปี 2576 - 2580
คนไทยทุกคน โดยเฉพาะกลุ่มด้อยโอกาสและกลุ่มเปราะบางได้รับการคุ้มครองและมีหลักประกันทางสังคมเพิ่มขึ้น ตัวชี้วัด สัดส่วนประชากรกลุ่มด้อยโอกาสและกลุ่มเปราะบางที่ได้รับความคุ้มครองตามมาตรการคุ้มครองทางสังคม อย่างน้อย 9 กรณี ได้แก่ (1) เจ็บป่วย (2) คลอดบุตร (3) ตาย (4) ทูพพลภาพ/พิการ (5) เงินช่วยเหลือครอบครัวหรือบุตร (6) ชราภาพ (7) ว่างาน (8) ผู้อยู่ในอุปการะ (9) และการบาดเจ็บจากการทำงาน	ร้อยละ 80	ร้อยละ 90	ร้อยละ 100	ร้อยละ 100



01

การมองเป้าหมายร่วมกัน : ความเกี่ยวข้องของหน่วยงานที่มีต่อการบรรลุเป้าหมายแผนแม่บทย่อย

ส่วนที่ 1 :
ข้อมูลหน่วยงาน

ชื่อหน่วยงาน สำนักงานสภาพัฒนาการเศรษฐกิจและสังคมแห่งชาติ
 สังกัดกระทรวง สำนักนายกรัฐมนตรี
 ผู้ประสานงานหลักณภัค เชษฐไชยวงศ์..... ตำแหน่ง : นวก.ปก.
 เบอร์ติดต่อ :081-954-XXXX..... Email : ...thailandchreform@gmail.com

ส่วนที่ 2 :

ระดับความเกี่ยวข้องในการขับเคลื่อน
เป้าหมายแผนแม่บทย่อย

รหัส แผน	รหัส เป้าหมาย	แผนแม่บท /เป้าหมายแผนแม่บทย่อย	ความเกี่ยวข้องของหน่วยงานในการขับเคลื่อนเป้าหมายแผนแม่บทย่อย		คำอธิบายความเกี่ยวข้อง
			หลัก	สนับสนุน	
17		ความเสมอภาคและหลักประกันทางสังคม			
	170101	คนไทยทุกคน โดยเฉพาะกลุ่มด้อยโอกาสและกลุ่มเปราะบางได้รับการคุ้มครองและมีหลักประกันทางสังคมเพิ่มขึ้น		✓	สศช. เป็นหน่วยงานเชิงนโยบายมีภารกิจในการวิเคราะห์สถานการณ์และสภาพแวดล้อม เพื่อกำหนดยุทธศาสตร์และกลยุทธ์การลดความเหลื่อมล้ำ และการพัฒนาความเสมอภาคและความเท่าเทียมทางสังคม
	170201	มีระบบและกลไกในการให้ความช่วยเหลือกลุ่มเป้าหมายที่ต้องการความช่วยเหลือเป็นพิเศษได้ครอบคลุมมากยิ่งขึ้น		✓	สศช. เป็นหน่วยงานเชิงนโยบายมีภารกิจในการพัฒนาระบบฐานข้อมูลเพื่อการติดตามและประเมินผล และการสื่อสารสาธารณะ การลดความเหลื่อมล้ำ การพัฒนาความเสมอภาคและความเท่าเทียมทางสังคม



วีดิทัศน์ชี้แจง

และชุดเอกสารประกอบการ
ดำเนินการต่าง ๆ (Worksheet)

01

การมองเป้าหมายร่วมกัน : ความเกี่ยวข้องของหน่วยงานที่มีต่อการบรรลุเป้าหมายแผนแม่บทย่อย

ให้หน่วยงานส่ง **Worksheet 1** กลับมาที่ สศช. โดยการอัปโหลดไฟล์ผ่านระบบ eMENSCR (<https://emenscr.nesdc.go.th/files/upload.html>) ภายในวันที่ **8 มิถุนายน 2563** เพื่อที่ สศช. จะได้สรุปผลและเผยแพร่ผ่าน **website NSCR** ตาม QR code ที่แจ้งให้ทราบแล้วก่อนหน้านี้

เพื่อให้หน่วยงานทราบข้อมูลหน่วยงานอื่น ๆ ที่เกี่ยวข้องที่มีส่วนในการขับเคลื่อนเป้าหมายแผนแม่บทย่อยนั้น ๆ ประกอบการดำเนินการที่เกี่ยวข้องต่าง ๆ ต่อไป

การอัปโหลดไฟล์ Worksheet เข้าสู่ระบบ eMENSCR

- ให้กองแผน/หน่วยงานแผนของหน่วยงาน (หรือที่ได้รับมอบหมาย) รวบรวมไฟล์ Worksheet 1 จากกองอื่น ๆ ภายใต้สังกัดของกรมเป็น 1 ไฟล์
- กองแผน/หน่วยงานแผนของหน่วยงาน (หรือที่ได้รับมอบหมาย) นำเข้าไฟล์เอกสารในนามกรม โดยใช้ username/password ของกอง
- เข้าสู่ระบบ eMENSCR และเลือกไอคอน “**เพิ่มข้อมูล**” เพื่อเข้าถึงหน้าอัปโหลดไฟล์

รหัสโครงการ	ชื่อโครงการ / การดำเนินงาน
นร1120-61-0007	การพัฒนากระบวนการติดตามและประเมินผลของยุทธศาสตร์ชาติและการปฏิรูปประเทศ (eMENSCR)
นร1112-63-0013	การพัฒนาระบบสถิติข้อมูลและตัวชี้วัดเพื่อใช้ในการบริหารราชการแผ่นดินตามยุทธศาสตร์ชาติ



วิดิทัศน์ชี้แจง

และชุดเอกสารประกอบการ
ดำเนินการต่าง ๆ (Worksheet)



eMENSCR

ชื่อชุดข้อมูล

อัปโหลด Worksheet 1 ใส่ “WS1 ตัวย่อชื่อ
หน่วยงาน” อาทิ “WS1 สตช.”

รายละเอียดข้อมูล

ใส่รายละเอียดข้อมูลของไฟล์ที่ท่านอัปโหลด โดยระบุ
“ความสอดคล้องของหน่วยงานที่มีต่อเป้าหมายแผนแม่บทย่อย”

ลากไฟล์ที่ท่านต้องการอัปโหลดมาใส่ในกล่อง

หรือเลือกไฟล์ที่ท่านต้องการอัปโหลด

คลิก อัปโหลดข้อมูล เพื่ออัปโหลดไฟล์และข้อมูลที่ท่านต้องการ

ระบบส่งไฟล์เพื่อการติดตามและประเมินผล

ชื่อชุดข้อมูล *

รายละเอียดชุดข้อมูล *

URL สำหรับเข้าถึงชุดข้อมูล

Tag สำหรับชุดข้อมูล

อัปโหลดข้อมูล

กรุณาเลือกไฟล์ที่ต้องการอัปโหลด

เลือกไฟล์

ยกเลิก

อัปโหลดข้อมูล

ผลผลิตที่ได้จากแนวทาง 01

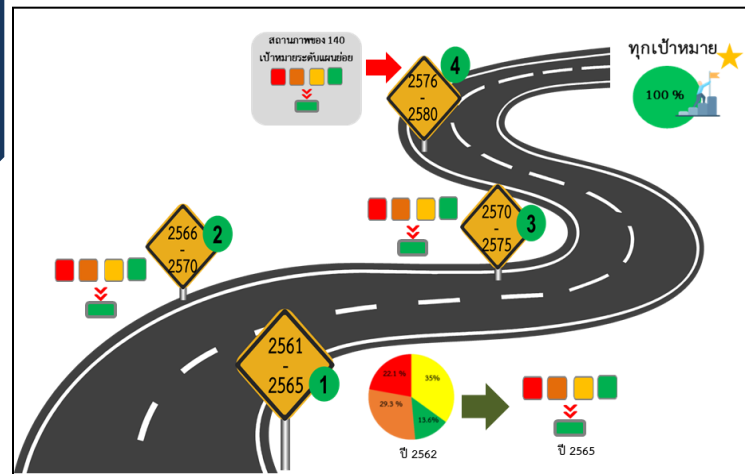
- เป้าหมายย่อยทั้ง 140 เป้าหมาย ที่มีรายชื่อหน่วยงานที่เกี่ยวข้อง ทั้งหลักและสนับสนุน

รหัส	แผน	ชื่อโครงการ/กิจกรรม/กิจกรรมย่อย	ความเกี่ยวข้องของหน่วยงานในการขับเคลื่อนเป้าหมาย
01	23 แผนแม่บท /160 เป้าหมายแม่บทย่อย	คำอธิบายความเกี่ยวข้อง	
02			
03			
04			
05			
06			
07			
08			
09			
10			
11			
12			
13			
14			
15			
16			
17			
18			
19			
20			
21			
22			
23			

รหัส	แผน	ชื่อโครงการ/กิจกรรม/กิจกรรมย่อย	ความเกี่ยวข้องของหน่วยงานในการขับเคลื่อนเป้าหมาย
01	23 แผนแม่บท /160 เป้าหมายแม่บทย่อย	คำอธิบายความเกี่ยวข้อง	
02			
03			
04			
05			
06			
07			
08			
09			
10			
11			
12			
13			
14			
15			
16			
17			
18			
19			
20			
21			
22			
23			

ผลลัพธ์ที่ได้จากแนวทาง 01

- หน่วยงานจะทราบว่าตนเองมีภารกิจเกี่ยวข้องกับขับเคลื่อนเป้าหมายแผนแม่บทย่อยใด เป้าหมายนั้น ๆ มีหน่วยงานใด ๆ อีกบ้างที่เกี่ยวข้อง
- จ. 3 และหน่วยงานต่าง ๆ ทราบว่าในการดำเนินงานเพื่อบรรลุเป้าหมายแผนแม่บทย่อยนั้น ๆ จะต้องดำเนินการร่วมกับหน่วยงานใด เพื่อให้เป้าหมายที่ตนเองมีส่วนเกี่ยวข้อง





การจัดทำโครงการสำคัญ

จัดทำโครงการสำคัญตาม

การวิเคราะห์ Gap Analysis ตลอดห่วงโซ่คุณค่า

- การวิเคราะห์ **ห่วงโซ่คุณค่า (Value Chain)** ที่ส่งผลให้บรรลุเป้าหมายแผนแม่บทย่อย
- การวิเคราะห์เพื่อ**จัดทำ โครงการสำคัญ** ตลอดห่วงโซ่คุณค่า ประจำปีงบประมาณ 2565

2.1

1

เรียนรู้ : ทำความเข้าใจเกี่ยวกับห่วงโซ่คุณค่า (Value Chain) และปัจจัยสำคัญ (Key Factors) ในบริบทของการขับเคลื่อนเป้าหมายแผนแม่บทย่อย

2

ลงมือทำ : หน่วยงานวิเคราะห์ห่วงโซ่คุณค่า ปัจจัยสำคัญ + เติมข้อมูลใน **Worksheet 2** ที่ สศช. เตรียมไว้ให้

3

ส่งการบ้าน (1) : ส่งการบ้าน **Worksheet 2** กลับมาที่ สศช. ผ่านระบบ eMENSCR ภายในเดือน มิ.ย. 2563

4

ทำความเข้าใจกับช่องว่างการบรรลุเป้าหมายแผนแม่บทย่อยที่เกี่ยวข้อง และวิเคราะห์หาโครงการสำคัญ (X) ประจำปี 2565 ให้สอดคล้องกับห่วงโซ่คุณค่า : ดาวันโฮลด์ **Worksheet 3** ที่เกี่ยวข้องและเอกสารข้อมูล **Final Value Chain** ประกอบการจัดทำ **Worksheet 3** เพื่อดำเนินการวิเคราะห์หาโครงการสำคัญ (X) ประจำปีงบประมาณ 2565 ให้สอดคล้องกับทุกกระบวนการดำเนินงานตลอดห่วงโซ่คุณค่า

5

ส่งการบ้าน (2) : ส่ง **Worksheet 3** ที่ได้ดำเนินการตามข้อ 4 แล้วเสร็จ กลับมายัง สศช. ผ่านระบบ eMENSCR ภายในเดือน ก.ค. 2563 เพื่อให้ สศช. ประมวลผลและจัดทำเอกสารรายการโครงการสำคัญสำหรับปีงบประมาณ 2565 ของทั้ง 140 เป้าหมายย่อย สำหรับประกอบการพิจารณาความเร่งด่วนตามแนวทางที่ 3 ที่ ครม. มีมติเห็นชอบต่อไป

6

นำ X เข้าสู่ระบบ eMENSCR : นำรายละเอียดของแต่ละโครงการสำคัญ (X) เข้าสู่ระบบ eMENSCR

2.2

สิ่งที่หน่วยงานต้องทำ



การจัดทำโครงการสำคัญ : 2.1 การวิเคราะห์ห่วงโซ่คุณค่า (Value Chain)

การวิเคราะห์ห่วงโซ่คุณค่า (Value Chain) ที่ส่งผลให้บรรลุเป้าหมายแผนแม่บทย่อย



170101

คนไทยทุกคน โดยเฉพาะกลุ่มด้อยโอกาส และกลุ่มเปราะบางได้รับการคุ้มครองและมีหลักประกันทางสังคมเพิ่มขึ้น



ปัจจัยสู่ความสำเร็จ

170101

170201

มีระบบและกลไกในการให้ความช่วยเหลือกลุ่มเป้าหมายที่ต้องการความช่วยเหลือเป็นพิเศษได้ครอบคลุมมากยิ่งขึ้น



ปัจจัยสู่ความสำเร็จ

170201



การจัดทำโครงการสำคัญ : 2.1 การวิเคราะห์ห่วงโซ่คุณค่า (Value Chain)

ตัวอย่างการจัดทำ Value Chain ของเป้าหมายย่อยที่เกี่ยวข้องกับ สศช.

องค์ประกอบของห่วงโซ่คุณค่าโดยพิจารณาจากหน้าที่ มุมมองของหน่วยงานต่อเป้าหมายแผนย่อยที่ตนเองเกี่ยวข้อง **โดย มุมมองของ สศช.**

แผนแม่บทภายใต้ยุทธศาสตร์ชาติ ประเด็น (17) ความเสมอภาคและหลักประกันทางสังคม

แผนแม่บทย่อย : 17.1 การคุ้มครองทางสังคมขั้นพื้นฐานและหลักประกันทางเศรษฐกิจ สังคม และสุขภาพ

เป้าหมาย **170101** คนไทยทุกคน โดยเฉพาะกลุ่มด้อยโอกาสและกลุ่มเปราะบางได้รับการคุ้มครองและมีหลักประกันทางสังคมเพิ่มขึ้น

สศช. ดำเนินการศึกษาและวิเคราะห์ข้อมูลจากเอกสารทางวิชาการที่เกี่ยวข้องกับปัจจัยที่ทำให้คนไทยทุกคน โดยเฉพาะกลุ่มด้อยโอกาสและกลุ่มเปราะบางได้รับการคุ้มครองและมีหลักประกันทางสังคมเพิ่มขึ้นเพื่อ **ประมวลหาว่ามีองค์ประกอบและปัจจัยต่าง ๆ** ไต่บ้างที่ความสัมพันธ์เชื่อมโยงระหว่างกันที่คนไทยทุกคน โดยเฉพาะกลุ่มด้อยโอกาสและกลุ่มเปราะบางได้รับการคุ้มครองและมีหลักประกันทางสังคมเพิ่มขึ้น

การบริหารจัดการของภาครัฐ

- การกำหนดนโยบายที่ชัดเจน เหมาะสมกับกลุ่มเป้าหมาย

เครื่องมือ

- การระบุกลุ่มเป้าหมาย
- ระบบฐานข้อมูล

การเข้าถึงหลักประกันทางสังคม

- การมีหลักประกันที่ครอบคลุมหลากหลาย มีคุณภาพ
- การให้ข้อมูลข่าวสาร

กลไกสนับสนุนอื่น ๆ

- การทำงานร่วมกันระหว่างภาคีต่าง ๆ กับภาครัฐ
- การเชื่อมต่อระบบข้อมูลที่มีอยู่ของหน่วยงานต่าง ๆ
- การนำเทคโนโลยีมาประยุกต์ใช้

คนไทยทุกคน โดยเฉพาะกลุ่มด้อยโอกาสและกลุ่มเปราะบางได้รับการคุ้มครองและมีหลักประกันทางสังคม **เพิ่มขึ้นร้อยละ 80 ในปี 2565**

การจัดทำโครงการสำคัญ: 2.1 การวิเคราะห์ห่วงโซ่คุณค่า (Value Chain)

สิ่งที่หน่วยงานต้องทำ

- 1 วิเคราะห์หาบทบาทและความเกี่ยวข้องของหน่วยงานใน Value Chain ของเป้าหมายแผนแม่บทย่อยที่หน่วยงานมีความเกี่ยวข้อง และกรอกข้อมูลดังกล่าวใน Worksheet 2
- 2 หน่วยงานส่ง Worksheet 2 กลับมาที่ สศช. โดยการอัปโหลดไฟล์ผ่านระบบ eMENSCR ภายใน มิ.ย. 63



ส่วนที่ 1

ข้อมูลหน่วยงาน

ส่วนที่ 1 : ข้อมูลหน่วยงาน

ชื่อหน่วยงาน

ชื่อกระทรวง.....

ผู้ประสานงานหลัก ตำแหน่ง :

เบอร์ติดต่อ : Email :

ส่วนที่ 2

รายละเอียดเป้าหมายแผนแม่บทย่อยที่เกี่ยวข้อง

ส่วนที่ 2 : รายละเอียดเป้าหมายแผนแม่บทย่อยที่เกี่ยวข้อง (จัดทำทุกเป้าหมายแผนแม่บทย่อยที่เลือกตาม Worksheet 1)

แผนแม่บทประเด็น (.....รหัสประเด็นแผนแม่บท.....)ชื่อ.....

เป้าหมายแผนแม่บทย่อย (รหัสเป้าหมายแผนแม่บทย่อย).....ชื่อเป้า.....

ระดับความเกี่ยวข้องที่ระบุตาม W.1

ส่วนที่ 3

ข้อมูลห่วงโซ่คุณค่า

ส่วนที่ 3 : วิเคราะห์องค์ประกอบ/กิจกรรม/กระบวนการของห่วงโซ่คุณค่าที่สะท้อนให้เห็นการบรรลุเป้าหมายแผนแม่บทย่อย

จุดเริ่มต้น

จุดปลายทาง

ระบุ..... (องค์ประกอบ/กิจกรรม/กระบวนการ)

ปัจจัย

1

2

3

4

ระบุ..... (องค์ประกอบ/กิจกรรม/กระบวนการ)

ปัจจัย

1

2

3

4

ระบุ..... (องค์ประกอบ/กิจกรรม/กระบวนการ)

ปัจจัย

1

2

3

4

*สามารถใส่รายการเพิ่มเติมได้หากมีข้อมูลครบถ้วน ณ วันที่ส่งข้อมูล



วีดิทัศน์ชี้แจง
และชุดเอกสารประกอบการ
ดำเนินการต่าง ๆ (Worksheet)



ตัวอย่าง Worksheet 2 จัดทำโดย สศช.

Worksheet 2 : ห่วงโซ่คุณค่า (Value Chain) ที่ส่งผลให้บรรลุเป้าหมายแผนแม่บทย่อย

1 เป้าหมายแผนแม่บทย่อย : 1 Worksheet

ส่วนที่ 1 : ข้อมูลหน่วยงาน

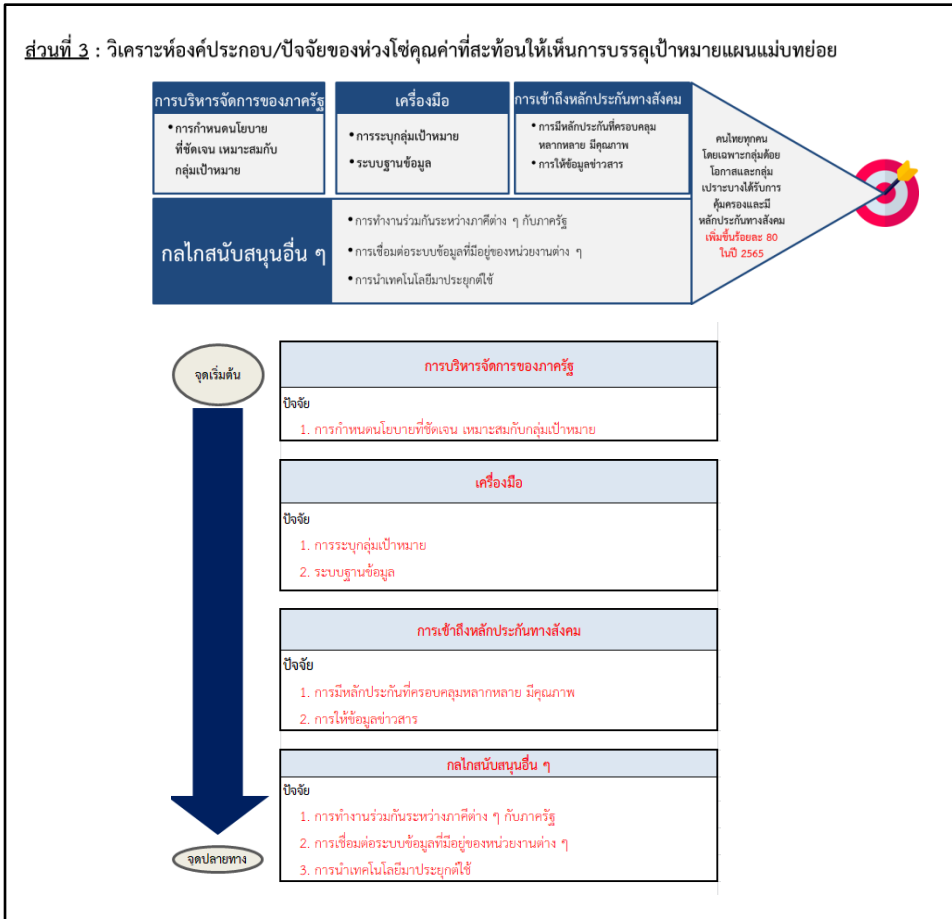
ชื่อหน่วยงาน สำนักงานสภาพัฒนาการเศรษฐกิจและสังคมแห่งชาติ
 สังกัดกระทรวง สำนักนายกรัฐมนตรี
 ผู้ประสานงานหลักณภัค เขษฐิติไชยวงศ์..... ตำแหน่ง : นาง.ปจ.
 เบอร์ติดต่อ :081-954-XXXX.....Email : ...thailandchreform@gmail.com

ส่วนที่ 2 : รายละเอียดเป้าหมายแผนแม่บทย่อยที่เกี่ยวข้อง (จัดทำทุกเป้าหมายแผนแม่บทย่อยที่เลือกตาม Worksheet 1)

แผนแม่บทประเด็น (17) ความเสมอภาคและหลักประกันทางสังคม
 เป้าหมายแผนแม่บทย่อย 170101 คนไทยทุกคน โดยเฉพาะกลุ่มคือโอกาสและกลุ่มเปราะบางได้รับการคุ้มครองและมีหลักประกันทางสังคมเพิ่มขึ้น
 ระดับความเกี่ยวข้องที่ระบุตาม W.1 หน่วยงานสนับสนุน



สศช. จะนำข้อมูล Value Chain (Worksheet 2) มาประมวลผล และจัดทำเป็นห่วงโซ่คุณค่าฉบับสมบูรณ์ (Final Value Chain) เพื่อเป็นเอกสารแสดงห่วงโซ่คุณค่าฉบับสมบูรณ์ประกอบการวิเคราะห์Worksheet 3



สศช. นำข้อมูลมาประมวลผลและจัดทำเอกสารข้อมูล Final Value Chain ประกอบการจัดทำ Worksheet 3 ต่อไป



eMENSOCR

ให้หน่วยงานส่ง Worksheet2 กลับมาที่ สศช. โดยการอัปโหลดไฟล์ผ่านระบบ eMENSOCR ภายในเดือนมิถุนายน 2563 เพื่อที่ สศช. จะได้สรุปผลและเผยแพร่ผ่าน website NSCR ตาม OR code ที่แจ้งให้ทราบแล้วก่อนหน้า

การอัปโหลดไฟล์ Worksheet เข้าสู่ระบบ eMENSOCR

- ให้กองแผน/หน่วยงานแผนของหน่วยงาน (หรือที่ได้รับมอบหมาย) รวบรวมไฟล์ Worksheet 2 จากกองอื่น ๆ ภายใต้สังกัดของกรม
- กองแผน/หน่วยงานแผนของหน่วยงาน (หรือที่ได้รับมอบหมาย) นำเข้าไฟล์เอกสารในนามกรม โดยใช้ username/password ของกอง
- เข้าสู่ระบบ eMENSOCR และเลือกไอคอน “เพิ่มข้อมูล” เพื่อเข้าถึงหน้าอัปโหลดไฟล์

รหัสโครงการ	ชื่อโครงการ / การดำเนินงาน
นร1120-61-0007	การพัฒนากระบวนการติดตามและประเมินผลของยุทธศาสตร์ชาติและการปฏิรูปประเทศ (eMENSOCR)
นร1112-63-0013	การพัฒนาระบบสถิติข้อมูลและตัวชี้วัดเพื่อใช้ในการบริหารราชการแผ่นดินตามยุทธศาสตร์ชาติ

02

การจัดทำโครงการสำคัญ : 2.1การวิเคราะห์ห่วงโซ่คุณค่า (Value Chain)

ชื่อชุดข้อมูล

อัปโหลด Worksheet 2 ใส่ “WS2 รหัสเป้าหมายแผน
แม่บทย่อย (XXXXX) ตัวย่อหน่วยงาน” อาทิ
“WS2 170101 สศช.”

รายละเอียดข้อมูล

ใส่รายละเอียดข้อมูลของไฟล์ที่ท่านอัปโหลด

ลากไฟล์ที่ท่านต้องการอัปโหลดมาใส่ในกล่อง

หรือเลือกไฟล์ที่ท่านต้องการอัปโหลด

คลิก อัปโหลดข้อมูล เพื่ออัปโหลดไฟล์และข้อมูลที่ท่านต้องการ

ระบบส่งไฟล์เพื่อการติดตามและประเมินผล

ชื่อชุดข้อมูล *

รายละเอียดชุดข้อมูล *

URL สำหรับเข้าถึงชุดข้อมูล

Tag สำหรับชุดข้อมูล

อัปโหลดข้อมูล

กรุณาเลือกไฟล์ที่ต้องการอัปโหลด

เลือกไฟล์

อัปโหลดข้อมูล



การจัดทำโครงการสำคัญ: 2.2 การวิเคราะห์เพื่อจัดทำโครงการสำคัญ (X)

ตัวอย่าง เอกสารแสดงห่วงโซ่คุณค่าฉบับสมบูรณ์ (Final Value Chain) เป้าหมายแผนแม่บทย่อย คนไทยทุกคน โดยเฉพาะกลุ่มด้อยโอกาสและกลุ่มเปราะบางได้รับการคุ้มครองและมีหลักประกันทางสังคมเพิ่มขึ้น

เอกสารแสดงห่วงโซ่คุณค่าฉบับสมบูรณ์ (Final Value Chain) ระบุ

- สรุปข้อมูลสถานการณ์การบรรลุเป้าหมายแผนแม่บทย่อย
- ห่วงโซ่คุณค่าฉบับสมบูรณ์ พร้อมทั้งระบุหน่วยงานที่เกี่ยวข้อง (หลักและสนับสนุน) กับแต่ละองค์ประกอบของ Value Chain

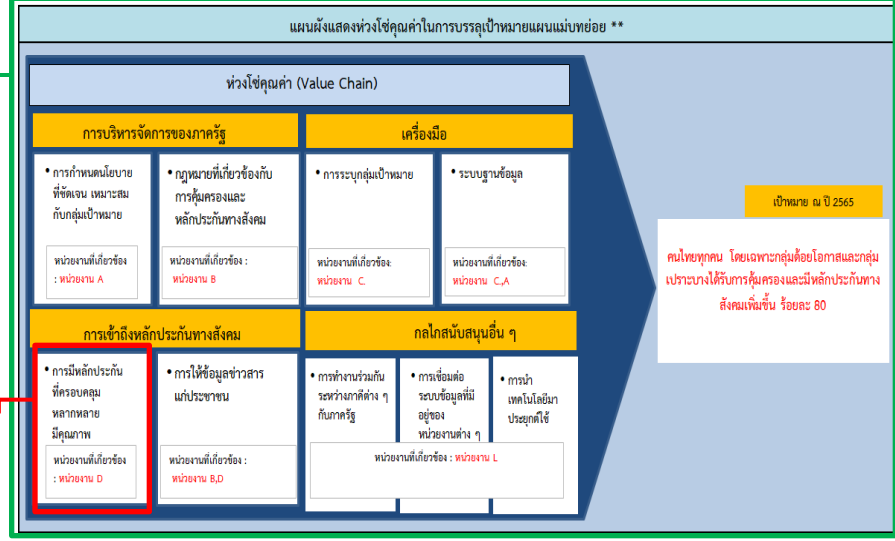
หน่วยงานวิเคราะห์/พิจารณาองค์ประกอบของ Value Chain **ที่มีการระบุชื่อหน่วยงานจากไฟล์** เอกสารข้อมูล Final Value Chain ประกอบการจัดทำ Worksheet 3

หน่วยงาน D ได้รับการระบุให้มีความเกี่ยวข้อง**หลัก** กับ**องค์ประกอบ** การเข้าถึงหลักประกันทางสังคม: **ปัจจัย** การมีหลักประกันที่ครอบคลุมหลากหลาย มีคุณภาพให้**หน่วยงาน D** ดำเนินการวิเคราะห์หาโครงการสำคัญของปี 2565 ที่คาดว่าจะส่งผลต่อการบรรลุเป้าหมาย

เอกสารแสดงห่วงโซ่คุณค่าฉบับสมบูรณ์ (Final Value Chain) ของเป้าหมายแผนแม่บทย่อย ประกอบการวิเคราะห์ Worksheet 3

สรุปข้อมูลสถานการณ์การบรรลุเป้าหมายแผนแม่บทย่อย *	
เป้าหมายแผนแม่บทย่อย	
ตัวชี้วัด	สัดส่วนประชากรกลุ่มด้อยโอกาสและกลุ่มเปราะบางที่ได้รับความคุ้มครองตามมาตรการคุ้มครองทางสังคม อย่างน้อย 9 คนมี ได้แก่ (1) เจ็บป่วย (2) คลอดบุตร (3) ดอย (4) ทูพลาทาบ/พิการ (5) เงินช่วยเหลือครอบครัวหรือบุตร (6) ข้าราชการ (7) ร่างงาน (8) ผู้สูงอายุในอุปการะ และ (9) การบาดเจ็บจากการทำงาน
ค่าเป้าหมาย	ร้อยละ 80 (ในปี 2565)
สถานการณ์ตามรายงานประจำปี	เทียบเคียงจากข้อมูลการคุ้มครองทางฯ พบว่า กลุ่มเด็กและผู้หญิงมีสัดส่วนผู้ที่ได้รับการคุ้มครองมากกว่าค่าเป้าหมาย (ร้อยละ 80) โดยในปี 2561 จำนวนเด็กยากจนที่ได้รับเงินอุดหนุนคิดเป็นสัดส่วนร้อยละ 84.5 ของจำนวนเด็กยากจนทั้งหมด ในปี 2562 ผู้สูงอายุที่ได้รับการเบี้ยยังชีพคิดเป็นสัดส่วนร้อยละ 81.7 ของจำนวนผู้สูงอายุทั้งหมด ขณะที่กลุ่ม ผู้พิการมีความเป็นไปได้สูงที่จะบรรลุค่าเป้าหมาย โดยในปี 2561 มีสัดส่วนผู้พิการที่ได้รับเบี้ยร้อยละ 75.6 และสำหรับกลุ่มแรงงานนอกระบบ พบว่า ยังอยู่ในระดับต่ำเมื่อเทียบกับค่าเป้าหมาย แม้มีผู้ประกอบการขนาดกลาง 39 และ 40 จะมีสัดส่วนที่เพิ่มขึ้นอย่างต่อเนื่อง โดยในปี 2561 มีสัดส่วนเพียงร้อยละ 20.7 จากจำนวนแรงงานนอกระบบทั้งหมด
ค่าส่วนต่าง (Gap)	พิจารณาส่วนต่างค่าเป้าหมายจากสีของเป้าหมายแผนแม่บทย่อย เนื่องจากอยู่ระหว่างการจัดทำตัวชี้วัด ซึ่งมีส่วนต่างสถานการณ์ปัจจุบันกับค่าเป้าหมาย (ร้อยละ 80) ส่วนต่างของค่าสีเหลือง หรือ คิดเป็นร้อยละ 25 ของการดำเนินงานทั้งหมดให้บรรลุเป้าหมายได้สำเร็จ (0.25 * 80 = ร้อยละ 20) กล่าวคือ มีส่วนต่างระหว่างเป้าหมายมากกว่า 0 แต่น้อยกว่าหรือเท่ากับ 20

ข้อมูลสถานการณ์วิเคราห์ของงานสถานการณ์ด้านบริหารตามยุทธศาสตร์ชาติ ประจำปี 2562

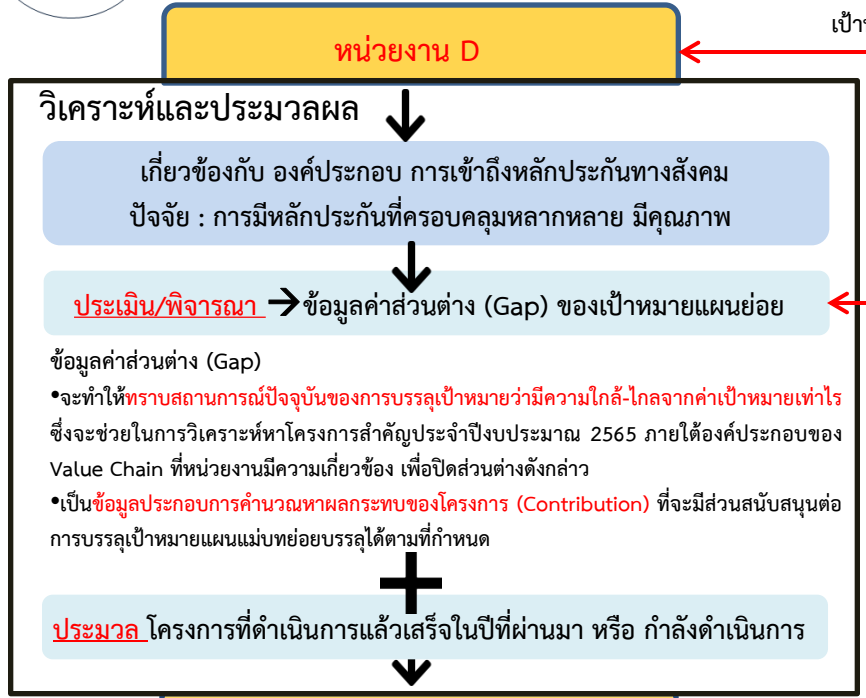




การจัดทำโครงการสำคัญ : 2.2 การวิเคราะห์เพื่อจัดทำโครงการสำคัญ (X)

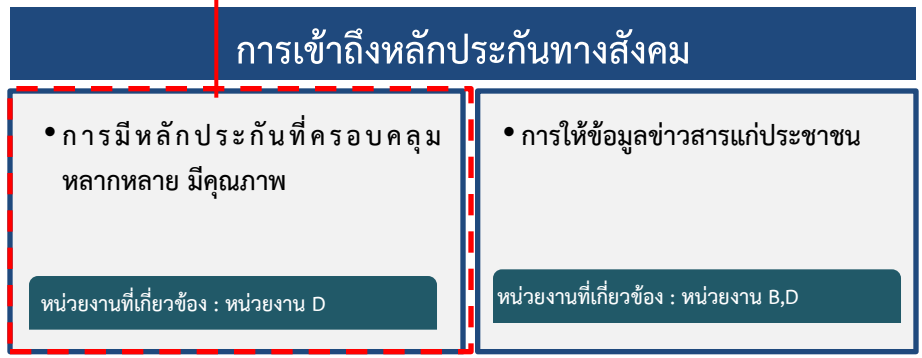
แผนแม่บทภายใต้ยุทธศาสตร์ชาติ ประเด็น (17) ความเสมอภาคและหลักประกันทางสังคม แผนแม่บทย่อย: การคุ้มครองทางสังคมขั้นพื้นฐานและหลักประกันทางเศรษฐกิจ สังคม และสุขภาพ

เป้าหมาย คนไทยทุกคน โดยเฉพาะกลุ่มด้อยโอกาสและกลุ่มเปราะบางได้รับการคุ้มครองและมีหลักประกันทางสังคมเพิ่มขึ้น



จัดทำโครงการสำคัญ (X) ประจำปี 2565

Worksheet 3



ส่วนที่ 1.2 : ผลการดำเนินงานตามเป้าหมายแผนแม่บทย่อยฯ

ตัวชี้วัด	สัดส่วนประชากรกลุ่มด้อยโอกาสและกลุ่มเปราะบางที่ได้รับการคุ้มครองตามมาตรการคุ้มครองทางสังคม อย่างน้อย 9 กรณี ได้แก่ (1) เจ็บป่วย (2) คลอดบุตร (3) ตาย (4) ทูพผลกระทบ (5) เงินช่วยเหลือครอบครัวเร่ร่อน (6) ขราบาท (7) ว่างงาน (8) ผู้อยู่ในอุปการะ และ (9) การบาดเจ็บจากการทำงาน
ค่าเป้าหมาย	ร้อยละ 80 (ในปี 2565)
สถานการณ์การบรรลุเป้าหมาย	เทียบเคียงจากข้อมูลการคุ้มครองต่าง ๆ พบว่า กลุ่มเด็กและผู้สูงอายุมีสัดส่วนผู้ที่ได้รับการคุ้มครองมากกว่าค่าเป้าหมาย (ร้อยละ 80) โดยในปี 2561 จำนวนเด็กยากจนที่ได้รับเงินอุดหนุนคิดเป็นสัดส่วนร้อยละ 84.5 ของจำนวนเด็กยากจนทั้งหมด ในปี 2562 ผู้สูงอายุที่ได้รับสวัสดิการเบี้ยยังชีพคิดเป็นสัดส่วนร้อยละ 81.7 ของจำนวนผู้สูงอายุทั้งหมด ขณะที่กลุ่ม ผู้พิการมีความเป็นไปได้สูงที่จะบรรลุค่าเป้าหมาย โดยในปี 2561 มีสัดส่วนผู้พิการที่ได้รับเบี้ยร้อยละ 75.6 และสำหรับกลุ่มแรงงานนอกระบบ พบว่า ยังคงอยู่ในระดับต่ำเมื่อเทียบกับค่าเป้าหมาย แม้ว่าผู้ประกันตนตามมาตรา 39 และ 40 จะมีสัดส่วนที่เพิ่มขึ้นอย่างต่อเนื่อง โดยในปี 2561 มีสัดส่วนเพียงร้อยละ 20.7 จากจำนวนแรงงานนอกระบบทั้งหมด
ค่าส่วนต่าง (Gap)	พิจารณาส่วนต่างค่าเป้าหมายจากสถิติของเป้าหมายแผนแม่บทย่อย เนื่องจากอยู่ระหว่างการจัดทำตัวชี้วัด ซึ่งมีส่วนต่างสถานการณ์ปัจจุบันกับค่าเป้าหมาย ร้อยละ 80) ส่วนต่างของค่าที่เหลือ หรือ คิดเป็นร้อยละ 25 ของการดำเนินงานทั้งหมดให้บรรลุเป้าหมายได้สำเร็จ (0.25 * 80 = ร้อยละ 20) กล่าวคือ มีส่วนต่างของค่าเป้าหมาย มากกว่า 0 แต่น้อยกว่าหรือเท่ากับ 20

ข้อมูลสถานการณ์การดำเนินงานตามแผนแม่บทภายใต้ยุทธศาสตร์ชาติ ประจำปี 2562



การจัดทำโครงการสำคัญ : 2.2 การวิเคราะห์เพื่อจัดทำโครงการสำคัญ (X)

ค่าส่วนต่างการบรรลุเป้าหมาย (ค่าสี และ %)

- ไม่มีส่วนต่าง = 0%
- มีส่วนต่าง 1 - 25% ถึงจะบรรลุเป้า
- มีส่วนต่าง 26 - 50% ถึงจะบรรลุเป้า (เสี่ยง)
- มีส่วนต่าง 51 - 100 % ถึงจะบรรลุเป้า (วิกฤติ)

“Future State”

ค่าเป้าหมายปี 2565

X X X X
X X X X
X X X X
X X X X

ช่องว่าง/ส่วนต่าง

(Gap)

ระหว่างสถานการณ์ปัจจุบัน กับ ค่าเป้าหมายระดับแผนแม่บทย่อย

สถานการณ์ การบรรลุเป้าหมายแผนแม่บทย่อย

ค่าสีสถานการณ์ปัจจุบัน จากรายงานสรุปผลฯ ประจำปี พ.ศ. 2562

“Actual and Current Performance”

(ผลการดำเนินงานของปีที่มีข้อมูลเป็นปัจจุบันที่สุดที่มีตั้งแต่ปี 2561)

ค่าส่วนต่างการบรรลุเป้าหมาย (ค่าสี และ %)

- ไม่มีส่วนต่าง = 0%
- มีส่วนต่าง 1 - 25% ถึงจะบรรลุเป้า
- มีส่วนต่าง 26 - 50% ถึงจะบรรลุเป้า (เสี่ยง)
- มีส่วนต่าง 51 - 100 % ถึงจะบรรลุเป้า (วิกฤติ)

กรณีที่มีข้อมูลสถานการณ์ปัจจุบันเป็นข้อมูลเชิงปริมาณ

(ค่าเป้าหมาย - สถานการณ์ปัจจุบัน) = ส่วนต่าง

หมายเหตุ : ขอให้แปลง/คำนวณเป็นจำนวนที่ไม่ใช่ร้อยละ เช่น คำนวณเป็น X,XXX,XXX บาท เพื่อให้สามารถเห็นภาพของส่วนต่างการพัฒนาได้ชัดเจนเป็นรูปธรรมมากขึ้น

กรณีที่มีข้อมูลสถานการณ์ปัจจุบันเป็นข้อมูลเชิงคุณภาพ

- พิจารณาสถานการณ์ปัจจุบันโดยดูจากค่าสีเป้าหมายแผนแม่บทย่อยในรายงานสรุปผลการดำเนินการตามยุทธศาสตร์ชาติ ประจำปี พ.ศ. 2562
- นำค่าสีที่ได้มาเทียบส่วนต่างของค่าสีนั้น เช่น ค่าสีเหลือง สะท้อนให้เห็นว่ายังคงเหลือส่วนต่างจากค่าเป้าหมายอยู่ที่ 25% หรือ ร้อยละ 0.25
- นำไปคูณเข้ากับค่าเป้าหมาย เพื่อให้ได้ผลลัพธ์ที่แสดงถึงส่วนต่างการพัฒนาเมื่อเทียบกับค่าเป้าหมายที่กำหนดไว้โดยแสดงผลลัพธ์ตามหน่วยของค่าเป้าหมายนั้น

กรณีที่มีข้อมูลสถานการณ์ปัจจุบันเป็นข้อมูลเชิงคุณภาพ

ข้อสังเกต : ตัวอย่างลักษณะของค่าเป้าหมายที่เป็นการเติบโต (Growth)

ค่าเป้าหมายปี 2561 - 2565 (ดีขึ้น/เพิ่มขึ้น/ลดลง...) ร้อยละ 2 ในปีที 2565	ค่าเป้าหมายปี 2561 - 2565 ร้อยละ 2 (เฉลี่ยร้อยละ)
ความหมาย : ในห้วง 5 ปีนี้ รวมแล้วโตขึ้น/ลดลง.. ร้อยละ 2	ความหมาย : เฉลี่ยแล้วโตขึ้นปีละ ร้อยละ 2 เท่ากับในห้วง 5 ปีนี้ รวมแล้วโตขึ้นเฉลี่ยร้อยละ 10
วิธีการคำนวณการวิเคราะห์ช่องว่าง : ส่วนต่าง * 2 (แสดงผลตามหน่วยของค่าเป้าหมาย)	วิธีการคำนวณการวิเคราะห์ช่องว่าง : ส่วนต่าง * 10 (แสดงผลตามหน่วยของค่าเป้าหมาย)

แผนแม่บทประเด็น (17) ความเสมอภาคและหลักประกันทางสังคม

แผนแม่บทย่อย 17.1 การคุ้มครองทางสังคมขั้นพื้นฐานและหลักประกันทางเศรษฐกิจ สังคม และสุขภาพ

เป้าหมายแผนแม่บทย่อย คนไทยทุกคน โดยเฉพาะกลุ่มด้อยโอกาสและกลุ่มเปราะบางได้รับการคุ้มครองและมีหลักประกันทางสังคมเพิ่มขึ้น

เป้าหมายแผนแม่บทย่อย	ตัวชี้วัด	ค่าเป้าหมายปี 2561 - 2565
<p>170101 คนไทยทุกคน โดยเฉพาะกลุ่มด้อยโอกาสและกลุ่มเปราะบางได้รับการคุ้มครองและมีหลักประกันทางสังคมเพิ่มขึ้น</p>	<p>สัดส่วนประชากรกลุ่มด้อยโอกาสและกลุ่มเปราะบางที่ได้รับความคุ้มครองตามมาตรการคุ้มครองทางสังคม อย่างน้อย 9 กรณี ได้แก่ (1) เจ็บป่วย (2) คลอดบุตร (3) ตาย (4) ทูพพลภาพ/พิการ (5) เงินช่วยเหลือครอบครัวหรือบุตร (6) ชราภาพ (7) ว่างาน (8) ผู้อยู่ในอุปการะ และ (9) การบาดเจ็บจากการทำงาน</p>	<p>ร้อยละ 80</p> <p>ความหมาย : ในปี 2565 สัดส่วนประชากรกลุ่มด้อยโอกาสและกลุ่มเปราะบางที่ได้รับความคุ้มครองตามมาตรการคุ้มครองทางสังคม อย่างน้อย 9 กรณี ได้แก่ (1) เจ็บป่วย (2) คลอดบุตร (3) ตาย (4) ทูพพลภาพ/พิการ (5) เงินช่วยเหลือครอบครัวหรือบุตร (6) ชราภาพ (7) ว่างาน (8) ผู้อยู่ในอุปการะ และ (9) การบาดเจ็บจากการทำงาน คิดเป็นร้อยละ 80</p> <p>วิธีการคำนวณการวิเคราะห์ช่องว่าง : มีส่วนต่างสถานการณ์ปัจจุบันกับค่าเป้าหมาย (ร้อยละ 80) ส่วนต่างของค่าสีเหลือง หรือ คิดเป็นร้อยละ 25 ของการดำเนินงานทั้งหมดให้บรรลุเป้าหมายได้สำเร็จ $(0.25 * 80 = \text{ร้อยละ } 20)$ กล่าวคือ <u>มีส่วนต่างของค่าเป้าหมายมากกว่า 0 แต่น้อยกว่าหรือเท่ากับ 20</u></p>

02

การจัดทำโครงการสำคัญ : 2.2 การวิเคราะห์เพื่อจัดทำโครงการสำคัญ (X)

สิ่งที่หน่วยงานต้องทำ

1

วิเคราะห์และประมวลข้อมูล จากเอกสารแสดงห่วงโซ่คุณค่าฉบับสมบูรณ์ (Final Value Chain) เพื่อหาโครงการประจำปีงบประมาณ 2565 ของแต่ละเป้าหมายแผนแม่บทย่อยที่หน่วยงานเกี่ยวข้อง

2

จัดทำ Worksheet 3 กลับมาที่ สศช. โดยการอัปโหลดไฟล์และนำเข้าข้อมูลทุกโครงการผ่านระบบ [eMENSCR](#) โดยกรอกรายละเอียดตั้งแต่ M1-M5 และผ่านการอนุมัติใน M7 ภายใน **เดือน ก.ค. 63**

Worksheet 3 : การจัดทำข้อเสนอโครงการสำคัญประจำปี 2565 ที่สอดคล้องกับปัจจัยของห่วงโซ่คุณค่า
ในการบรรลุเป้าหมายแผนแม่บทย่อย

1. เป้าหมายและแม่บทย่อย : 1. สุขภาพ

ส่วนที่ 1 : ข้อมูลหน่วยงาน

ชื่อหน่วยงาน _____
ชื่อกระทรวง _____
ผู้ประสานงานหลัก _____ เบอร์ติดต่อ : _____ email : _____

ส่วนที่ 2 : การจัดทำข้อเสนอโครงการสำคัญประจำปี 2565

เพื่อเป็นข้อมูลเบื้องต้นของโครงการสำคัญที่สอดคล้องกับประเด็น หรือที่กระทรวงกำหนด (ขุข) ให้จัดทำโครงการสำคัญ
สำหรับเป้าหมายและแม่บทย่อยอื่น ๆ ที่หน่วยงานของท่านเกี่ยวข้อง โดยให้ระบุโครงการสำคัญในวงเล็บคือปีงบประมาณ 2562 เป็นขุข (ถ้ามี)
เพื่อให้ทราบภาพการดำเนินงานที่ผ่านมานะเป็นข้อมูลประกอบการวิเคราะห์ว่ามีความสอดคล้องกับปีงบประมาณ 2565 ที่สอดคล้องกับประเด็น
การบรรลุเป้าหมายและแม่บทย่อยที่ท่านสนใจได้บ้างเป็นรูปธรรม

เป้าหมายแม่บทย่อย _____ (ระบุให้ชัดเจนเกี่ยวกับชุดข้อมูลส่วนใดส่วนหนึ่ง)

ปัจจัยจากห่วงโซ่คุณค่าที่เกี่ยวข้อง

โครงการที่นำมา	ปี 2562
	1. _____
	2. _____
	ปี 2563
	1. _____

ลักษณะโครงการประจำปี 2565 (โครงการที่ระบุไว้ ตรงกับข้อมูล ที่นำเข้าสู่ระบบ eMENSCR)

	1. _____
	2. _____
	3. _____

ขอมติโครงการสำคัญที่หน่วยงาน
ที่ท่านมีความจำเป็น

โครงการ _____ (ถ้ามี) ชื่อหน่วยงาน _____

หน่วยงานพิจารณาหาโครงการที่ได้ดำเนินงานตั้งแต่ปีงบประมาณ 2562

เป็นต้นมา ที่พิจารณาแล้วว่าเป็นโครงการที่สอดคล้องกับองค์ประกอบ (หรือปัจจัยขององค์ประกอบ) และคาดว่าจะส่งผลต่อการบรรลุเป้าหมาย และนำชื่อโครงการมาบรรจุในส่วนของ “โครงการที่ผ่านมา” ใน Worksheet 3 ภายใต้องค์ประกอบของ Value Chain ที่มีการระบุชื่อหน่วยงาน

หน่วยงานวิเคราะห์หาโครงการประจำปีงบประมาณ 2565 ภายใต้องค์ประกอบของ Value Chain ที่มีการระบุชื่อหน่วยงาน ที่คาดว่าจะส่งผลต่อการปิดค่าส่วนต่าง (Gap) ส่งผลให้เป้าหมายแผนแม่บทย่อยบรรลุได้ตามที่กำหนด และนำชื่อโครงการมาบรรจุใส่ในส่วน “ข้อเสนอโครงการประจำปี 2565” ใน Worksheet 3

*หากหน่วยงานพิจารณาเพิ่มเติมแล้วมีข้อเสนอการจัดทำโครงการที่เกี่ยวข้องสำหรับหน่วยงานอื่น ๆ ที่เกี่ยวข้องกับการขับเคลื่อนเป้าหมายแผนแม่บทย่อย หน่วยงานสามารถจัดทำข้อเสนอโครงการและมาบรรจุใน “ข้อเสนอโครงการสำหรับหน่วยงานอื่น ๆ ที่ท่านคิดว่ามีความจำเป็น”



วิดิทัศน์ชี้แจง

และชุดเอกสารประกอบการ
ดำเนินการต่าง ๆ (Worksheet)



eMENSCR

02

การจัดทำโครงการสำคัญ : 2.2 การวิเคราะห์เพื่อจัดทำโครงการสำคัญ (X)

ส่วนที่ 1 ข้อมูลหน่วยงาน

ชื่อหน่วยงาน สำนักงานสภาพัฒนาการเศรษฐกิจและสังคมแห่งชาติ
 สังกัดกระทรวง สำนักนายกรัฐมนตรี
 ผู้ประสานงานหลักณภัค เชษฐไชยวงศ์..... ตำแหน่ง : นวค.ปค.
 เบอร์ติดต่อ :081-954-XXXX.....Email :thailandchreform@gmail.com

ส่วนที่ 2

การจัดทำข้อเสนอโครงการสำคัญประจำปี 2565



วิธีที่หนึ่ง
และชุดเอกสารประกอบการ
ดำเนินการต่าง ๆ (Worksheet)



eMENSCR

เป้าหมายแผนแม่บทย่อย	คนไทยทุกคน โดยเฉพาะกลุ่มด้อยโอกาสและกลุ่มเปราะบางได้รับการคุ้มครองและมีหลักประกันทางสังคมเพิ่มขึ้น	
องค์กรประกอบ / ปัจจัยของห่วงโซ่คุณค่าที่เกี่ยวข้อง	1. การมีหลักประกันที่ครอบคลุม หลากหลาย มีคุณภาพ	
โครงการที่ผ่านมา (ระบุโครงการของหน่วยงานท่านที่ผ่านมา)	ปี 2562	
	1. โครงการ.....	
	2. โครงการ.....	
	ปี 2563	
	1. โครงการ.....	
	2. โครงการ.....	
ข้อเสนอโครงการประจำปี 2565 (โครงการที่ระบุไว้ ตรงกับข้อมูล ที่ท่านเข้าระบบ eMENSCR)	1. โครงการ.....	
	2. โครงการ.....	
	3. โครงการ.....	
ข้อเสนอโครงการสำหรับหน่วยงานอื่น ที่ท่านคิดว่ามีความจำเป็น	โครงการ..... (ถ้ามี).....	ชื่อหน่วยงาน.....

หน่วยงานนำข้อป้จจัยตามที่ระบุว่าเป็นหน่วยงานมีความเกี่ยวข้องจากเอกสารข้อมูล Final Value Chain มากรอกใส่ในเอกสาร Worksheet 3

หน่วยงานพิจารณาหาโครงการที่ได้ดำเนินงานตั้งแต่ปีงบประมาณ 2562 เป็นต้นมา ที่หน่วยงานพิจารณาแล้วว่าเป็นโครงการที่สอดคล้องกับองค์ประกอบ (หรือปัจจัยขององค์ประกอบ) และคาดว่า "ได้ส่งผลการบรรลุเป้าหมาย และนำชื่อโครงการมาบรรจุในส่วน ของ "โครงการที่ผ่านมา" ใน Worksheet 3 ภายใต้โด่งค์ประกอบ ของ Value Chain ที่มีการระบุชื่อหน่วยงาน

ระบุโครงการที่คาดว่าจะส่งผลการปิดค่าส่วนต่าง (Gap) ส่งผลให้เป้าหมายแผนแม่บทย่อยบรรลุได้ตามที่กำหนด

*หากหน่วยงานพิจารณาเพิ่มเติมแล้วมีข้อเสนอการจัดทำโครงการที่เกี่ยวข้องสำหรับหน่วยงานอื่น ๆ ที่เกี่ยวข้องกับการขับเคลื่อนเป้าหมายแผนแม่บทย่อย หน่วยงานสามารถจัดทำข้อเสนอโครงการและมาบรรจุใน "ข้อเสนอโครงการสำหรับหน่วยงานอื่น ๆ ที่ท่านคิดว่ามีความจำเป็น"

การจัดทำโครงการสำคัญ : 2.2 การวิเคราะห์เพื่อจัดทำโครงการสำคัญ (X)

หน่วยงานส่ง Worksheet 3 ที่ได้ดำเนินการแล้วเสร็จ กลับมายัง สศช. ผ่านระบบ eMENSCR (ผ่านการอนุมัติ M7) ภายในเดือนกรกฎาคม 2563

ผลผลิตที่ได้จาก Worksheet 3

หน่วยงานจะได้...

1.ภาพรวมการดำเนินงานที่ผ่านมาทั้งหมด ว่าตอบสนอง/สอดคล้อง/เชื่อมโยงกับองค์ประกอบ/ปัจจัยใดบ้าง ยังมี “ช่องว่าง” อะไร และควรพัฒนาที่จุดใดอีกเท่าไร

2.บัญชีรายการโครงการสำคัญ (X) ประจำปีงบประมาณ 2565 ของหน่วยงาน ที่ผ่านการวิเคราะห์ทุกองค์ประกอบ/ปัจจัย/ปัจจัย/การดำเนินงาน/กระบวนการ และโครงการที่ผ่านมา (อะไรควรดำเนินการต่อ อะไรควรทำใหม่) ที่จะสามารถ “ปิดช่องว่าง” เพื่อให้สามารถบรรลุเป้าหมายแผนแม่บทย่อยที่กำหนดไว้ได้

สศช. จะได้ข้อมูลประกอบการประมวลผลและจัดทำเอกสารรายการโครงการสำคัญสำหรับปีงบประมาณ 2565 ของทั้ง 140 หน่วยงานย่อย สำหรับประกอบการพิจารณาความเร่งด่วนตามแนวทางที่ 3 ตามที่ ครม. มีมติเห็นชอบต่อไป

ส่วนที่ 2 : การจัดทำข้อเสนอโครงการสำคัญประจำปี 2565

เพื่อปัจจัยภายใต้องค์ประกอบของหัวข้อที่สอดคล้องกับภารกิจ หน้าที่ หรือการดำเนินงานของหน่วยงาน (ทุกปัจจัยที่เกี่ยวข้อง)

สำหรับเป้าหมายแผนแม่บทย่อยอื่น ๆ ที่หน่วยงานของท่านเกี่ยวข้อง โดยขอให้ระบุโครงการที่ได้ดำเนินการตั้งแต่ปีงบประมาณ 2562 เป็นต้นมา (ถ้ามี) เพื่อให้เห็นภาพการดำเนินงานที่ผ่านมาและเป็นข้อมูลประกอบการวิเคราะห์การจัดทำข้อเสนอโครงการสำคัญประจำปี 2565 ที่ส่งต่อการขับเคลื่อนการบรรลุเป้าหมายแผนแม่บทย่อยที่กำหนดไว้ได้อย่างเป็นรูปธรรม

เป้าหมายแผนแม่บทย่อย(ระบุเป้าหมายเดียวกันกับชุดข้อมูลหัวข้อค่า)

ปัจจัยจากหัวข้อคุณค่าที่เกี่ยวข้อง

1.

โครงการที่ผ่านมา

ปี 2562

1.

2.

ปี 2563

1.

2.

ข้อเสนอโครงการประจำปี 2565

(โครงการที่ระบุไว้ ตรงกับข้อมูล
ที่แจ้งในระบบ eMENSCR)

1.

2.

3.

ข้อเสนอโครงการสำหรับหน่วยงานอื่น

ที่ท่านคิดว่ามีความจำเป็น

โครงการ.....(ถ้ามี).....

ชื่อหน่วยงาน



ให้หน่วยงานส่ง **Worksheet 3** กลับมาที่ สศช. โดยการอัปโหลดไฟล์ผ่านระบบ eMENSOCR ภายในเดือนกรกฎาคม 2563 เพื่อที่ สศช. จะได้สรุปผลและเผยแพร่ผ่าน website NSCR ตาม QR code ที่แจ้งให้ทราบแล้วก่อนหน้า

สศช.ประมวลผลและจัดทำเอกสารรายการโครงการสำคัญ สำหรับปีงบประมาณ 2565 ของทั้ง 140 เป้าหมายย่อย เพื่อประกอบการพิจารณาความเร่งด่วนตามแนวทางที่ 3 ที่ ครม. มีมติเห็นชอบต่อไป

การอัปโหลดไฟล์ Worksheet เข้าสู่ระบบ eMENSOCR

- ให้กองแผน/หน่วยงานแผนของหน่วยงาน (หรือที่ได้รับมอบหมาย) รวบรวมไฟล์ Worksheet 3 จากกองอื่น ๆ ภายใต้สังกัดของกรม
- กองแผน/หน่วยงานแผนของหน่วยงาน (หรือที่ได้รับมอบหมาย) นำเข้าไฟล์เอกสารในนามกรม โดยใช้ username/password ของกอง
- เข้าสู่ระบบ eMENSOCR และเลือกไอคอน “**เพิ่มข้อมูล**” เพื่อเข้าถึงหน้าอัปโหลดไฟล์

รหัสโครงการ	ชื่อโครงการ / การดำเนินงาน
นร1120-61-0007	การพัฒนากระบวนการติดตามและประเมินผลของยุทธศาสตร์ชาติและการปฏิรูปประเทศ (eMENSOCR)
นร1112-63-0013	การพัฒนากระบวนการผลิตข้อมูลและดัชนีชี้วัดเพื่อใช้ในการบริหารราชการแผ่นดินตามยุทธศาสตร์ชาติ

ชื่อชุดข้อมูล

อัปโหลด Worksheet 3 ใส่ “WS3 รหัสเป้าหมาย
แผนแม่บทย่อย (XXXXX) ตัวย่อหน่วยงาน” อาทิ
“WS3 170101 สศช.”

รายละเอียดข้อมูล

ใส่รายละเอียดข้อมูลของไฟล์ที่ท่านอัปโหลด

ลากไฟล์ที่ท่านต้องการอัปโหลดมาใส่ในกล่อง

หรือเลือกไฟล์ที่ท่านต้องการอัปโหลด

คลิก อัปโหลดข้อมูล เพื่ออัปโหลดไฟล์และข้อมูลที่ท่านต้องการ

ระบบส่งไฟล์เพื่อการติดตามและประเมินผล

ชื่อชุดข้อมูล *

รายละเอียดชุดข้อมูล *

URL สำหรับเข้าถึงชุดข้อมูล

Tag สำหรับชุดข้อมูล

อัปโหลดข้อมูล

กรุณาเลือกไฟล์ที่ต้องการอัปโหลด

เลือกไฟล์

ยกเลิก

อัปโหลดข้อมูล



หน่วยงานจะต้องดำเนินการอะไรอีกหรือไม่ นอกจากการดำเนินการกรอกข้อมูลใน Worksheet 3 และจัดส่งให้ สศช.

หน่วยงานจะต้องนำเข้าข้อมูลโครงการสำคัญ (X) ที่บรรจุใน Worksheet 3 เข้าระบบ eMENSCR



เข้าใช้งานระบบ eMENSCR ที่เว็บไซต์ <https://emenscr.nesdc.go.th>



หน่วยงานเจ้าของโครงการ (ระดับกอง)
นำเข้ารายละเอียดข้อเสนอโครงการในระบบ
eMENSCR



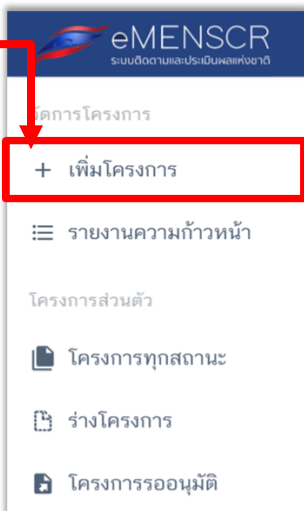
คู่มือการใช้ระบบ eMENSCR

- 01 กรอกชื่อผู้ใช้งาน (Username) ที่ได้รับ
- 02 กรอก รหัสผ่าน (Password) ที่ได้รับ
- 03 กดปุ่ม “เข้าสู่ระบบ”

เมื่อ Login เข้าสู่ระบบแล้ว ผู้ใช้จะพบกับหน้าหลัก ซึ่งมีส่วนประกอบ ดังนี้

1 เลือกปุ่ม “เพิ่มโครงการ”

2 เลือกปุ่ม “ข้อเสนอโครงการปีงบประมาณ 2565”



1 โครงการที่ได้รับจัดสรรงบประมาณประจำปีแล้ว

2 ข้อเสนอโครงการตาม พ.ร.ก เงินกู้ฯ

3 ข้อเสนอโครงการปีงบประมาณ 2565

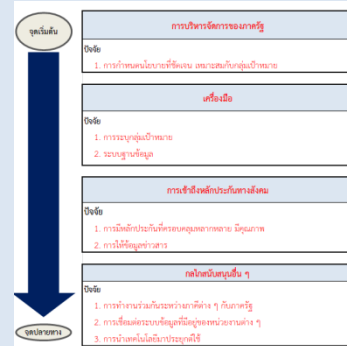
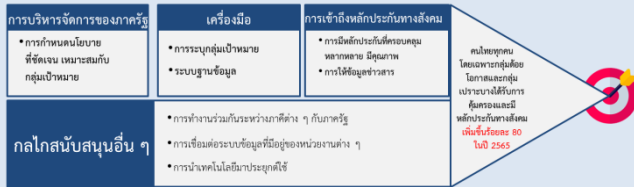
นำเข้าข้อมูลโครงการ

M1 – M5

โดยผ่านผู้อนุมัติ (M7)

2.1

ผลผลิตที่ได้จาก Worksheet 2

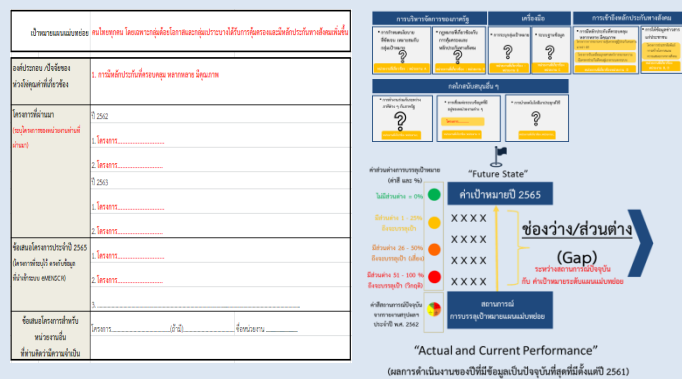


- ท่วงโซ่คุณค่าในมุมมองของหน่วยงาน ต่อเป้าหมายแผนแม่บทย่อยที่เกี่ยวข้อง ทั้ง 140 เป้าหมาย
- Final Value Chain ของทั้ง 140 เป้าหมายย่อยรวม 140 เป้า (ประมวลผลโดย สศช.) เพื่อประกอบการจัดทำ Worksheet 3

ผลผลิตจากแนวทาง

2.2

ผลผลิตที่ได้จาก Worksheet 3



หน่วยงานจะทราบ

- ภาพรวมการดำเนินงานที่ผ่านมาทั้งหมด ว่าตอบสนอง/สอดคล้อง/เชื่อมโยงกับองค์ประกอบ/ปัจจัยใดบ้าง และยังมี "ช่องว่าง" อะไร + ควรพัฒนาที่จุดใด อีกเท่าไร
- บัญชีรายการโครงการสำคัญ (X) ประจำปีงบประมาณ 2565 ของหน่วยงาน
- โครงการสำคัญที่จะนำเข้าสู่ระบบ eMENS CR

การจัดทำโครงการสำคัญ : OUTPUT

แผนแม่บทภายใต้ยุทธศาสตร์ชาติ ประเด็น (17) ความเสมอภาคและหลักประกันทางสังคม
แผนแม่บทย่อย: การคุ้มครองทางสังคมขั้นพื้นฐานและหลักประกันทาง เศรษฐกิจ สังคม และสุขภาพ

เป้าหมาย คนไทยทุกคน โดยเฉพาะกลุ่มด้อยโอกาสและกลุ่มเปราะบางได้รับการคุ้มครองและมีหลักประกันทางสังคมเพิ่มขึ้น

บทสรุปภาพรวมของการจัดทำโครงการสำคัญของหน่วยงานที่เกี่ยวข้อง
ที่สามารถส่งผลต่อการบรรลุเป้าหมายแผนแม่บทย่อย
ทั้งนี้ สศช. จะประมวลและสรุป value chain ที่บรรจุโครงการสำคัญ 65
ของเป้าหมายนี้ และเผยแพร่ให้ทราบต่อไป

การบริหารจัดการของภาครัฐ

- การกำหนดนโยบาย
ที่ชัดเจน เหมาะสมกับ
กลุ่มเป้าหมาย



หน่วยงานที่เกี่ยวข้อง : หน่วยงาน A

- กฎหมายที่เกี่ยวข้องกับ
การคุ้มครองและ
หลักประกันทางสังคม



หน่วยงานที่เกี่ยวข้อง : หน่วยงาน B

เครื่องมือ

- การระบุกลุ่มเป้าหมาย



หน่วยงานที่เกี่ยวข้อง :
หน่วยงาน B

- ระบบฐานข้อมูล



หน่วยงานที่เกี่ยวข้อง :
หน่วยงาน C

การเข้าถึงหลักประกันทางสังคม

- การมีหลักประกันที่ครอบคลุม
หลากหลาย มีคุณภาพ

โครงการการขยายความคุ้มครองสู่ผู้ประกันตนตาม
มาตรา 40

โครงการขับเคลื่อนยุทธศาสตร์การขยายความ
คุ้มครองประกันสังคมสู่แรงงานนอกระบบ

หน่วยงานที่เกี่ยวข้องหน่วยงาน D

- การให้ข้อมูลข่าวสาร
แก่ประชาชน

โครงการประชาสัมพันธ์
การสร้างโอกาสและ
ความเสมอภาคทางสังคม

หน่วยงานที่เกี่ยวข้อง
หน่วยงาน B, D

กลไกสนับสนุนอื่น ๆ

- การทำงานร่วมกันระหว่าง
ภาคีต่าง ๆ กับภาครัฐ



หน่วยงานที่เกี่ยวข้อง : หน่วยงาน L

- การเชื่อมต่อระบบข้อมูลที่มี
อยู่ของหน่วยงานต่าง ๆ

โครงการ.....

หน่วยงานที่เกี่ยวข้อง : หน่วยงาน X

- การนำเทคโนโลยีมาประยุกต์ใช้



หน่วยงานที่เกี่ยวข้อง : หน่วยงาน L

หน่วยงานจะเห็นภาพรวมรายการโครงการ
ที่ได้มีการดำเนินการแล้วในช่วงปีที่ผ่านมาและ
รายการโครงการสำคัญของปีงบประมาณ 2565 ตลอดห่วงโซ่คุณค่า
ของเป้าหมายแผนแม่บทย่อย ที่จะสามารถสนับสนุนการบรรลุ/รักษา
สถานะการบรรลุเป้าหมายแผนแม่บทย่อย



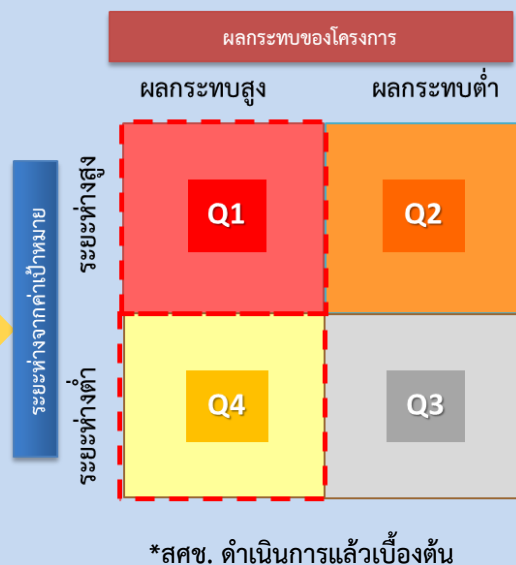
การจัดลำดับความสำคัญโครงการ

การจัดลำดับความสำคัญ
ของข้อเสนอโครงการ

รายการโครงการสำคัญ (X) และเนื้อหาโครงการสำคัญทั้งหมดที่ได้รับการจัดอันดับความสำคัญของแต่ละเป้าหมาย แผนแม่บทย่อย ที่ได้จากเจ้าภาพ จ.1 จ.2 จ.3 และหน่วยงานที่เกี่ยวข้อง

1. XXXXXX₁
2. XXXXXX₂
3. XXXXXX₃
4. XXXXXX₄
-
- n

นำโครงการมาจัดลำดับความสำคัญ/เร่งด่วน และนำมาจัดลงใน Quadrant



ข้อมูลโครงการสำคัญที่มีความเร่งด่วน พร้อมวงเงินงบประมาณเบื้องต้นในการจัดทำแผนปฏิบัติราชการ เพื่อประกอบการจัดสรรงบประมาณประจำปีงบประมาณ 2565 ที่เหมาะสม



สศช. เสนอ
คณะกรรมการ
ยุทธศาสตร์ชาติ
เพื่อพิจารณาก่อน
นำเสนอคณะรัฐมนตรี
พิจารณา
ตามขั้นตอนต่อไป

ค่าส่วนต่างการบรรลุเป้าหมาย
(ค่าสี และ %)

ไม่มีส่วนต่าง = 0%



มีส่วนต่าง 1 - 25%
ถึงจะบรรลุเป้า



มีส่วนต่าง 26 - 50%
ถึงจะบรรลุเป้า (เสี่ยง)



มีส่วนต่าง 51 - 100%
ถึงจะบรรลุเป้า (วิกฤติ)



ค่าสีสถานการณ์ปัจจุบัน
จากรายงานสรุปผลฯ
ประจำปี พ.ศ. 2562



ค่าสีสถานการณ์ปัจจุบัน
Dashboard จาก



ค่าเป้าหมายปี 2565

X X X X

X X X X

X X X X

X X X X

ระยะห่างจากค่าเป้าหมาย

สถานการณ์
การบรรลุเป้าหมายแผนแม่บท
ย่อย

ผลกระทบของโครงการ

ผลกระทบสูง

ผลกระทบต่ำ

โครงการXXXX1

โครงการXXXX3

โครงการXXXX2

Q1

Q2

Q4

Q3

ระยะทางสูง

ระยะทางต่ำ

Contribution ของโครงการที่สนับสนุนการบรรลุ
เป้าหมายและสอดคล้องต่อปัจจัยสำคัญสู่ความสำเร็จ

ประเด็น (17) ความเสมอภาคและหลักประกันทางสังคม
แผนแม่บทย่อย: การคุ้มครองทางสังคมขั้นพื้นฐานและ
หลักประกันทางเศรษฐกิจ สังคม และสุขภาพ
เป้าหมาย : คนไทยทุกคน โดยเฉพาะกลุ่มด้อยโอกาสและ
กลุ่มเปราะบางได้รับการคุ้มครองและมีหลักประกันทาง
สังคมเพิ่มขึ้น

สถานการณ์การบรรลุเป้าหมายแผนแม่บทย่อย 170101

โครงการXXXX1 Contribution ↑

โครงการXXXX2 Contribution ↓

โครงการXXXX3 Contribution ↑



รายการโครงการสำคัญ

- 1.XXXXXXX1
- 2.XXXXXXX2
- 3.XXXXXXX3
- 4.XXXXXXX4
-
- n

หน่วยงานจะได้

- รายการโครงการสำคัญที่เร่งด่วนที่จำเป็นต้องเร่งดำเนินการในปีงบประมาณ 2565 เพื่อเสนอคณะกรรมการยุทธศาสตร์ชาติ และกรม. พิจารณาตามขั้นตอนต่อไป



การจัดทำแผนปฏิบัติการ

- โครงการสำคัญเพื่อบรรลุเป้าหมายตามแผนแม่บท
- โครงการอื่นๆ/ภารกิจประจำ

แผนปฏิบัติการรายปี



เป็นแผนที่ต้องระบุสาระสำคัญเกี่ยวกับนโยบายการปฏิบัติการของส่วนราชการ เป้าหมายและผลสัมฤทธิ์ของงาน รวมทั้งประมาณการรายได้และรายจ่ายและทรัพยากรอื่นที่ต้องใช้ในแต่ละปีงบประมาณ โดยส่วนราชการจัดทำ (ร่าง) แผนปฏิบัติการรายปี ของทุกโครงการ (X) พร้อมทั้งการดำเนินงานอื่นๆ ตามภารกิจ เพื่อเสนอต่อรัฐมนตรี เจ้าสังกัดให้ความเห็นชอบ ก่อนเสนอต่อสำนักงบประมาณให้จัดสรรงบประมาณประจำปีต่อไป

* แผนปฏิบัติการสำหรับองค์การมหาชน และ องค์กรอิสระ ให้ใช้ชื่อ “แผนปฏิบัติการ..... (ชื่อหน่วยงาน)....” สำหรับรัฐวิสาหกิจ ให้ใช้ชื่อ “แผนวิสาหกิจ...” เว้นแต่ได้มีการระบุไว้ในกฎหมายใช้ชื่ออื่น

ส่วนราชการ

โครงการ XXXX1
โครงการ XXXX2
โครงการ XXXX3
●
●
●
โครงการ XXXXn



นำทุกโครงการสำคัญ
ที่ได้บรรจุลงใน
แผนปฏิบัติการ

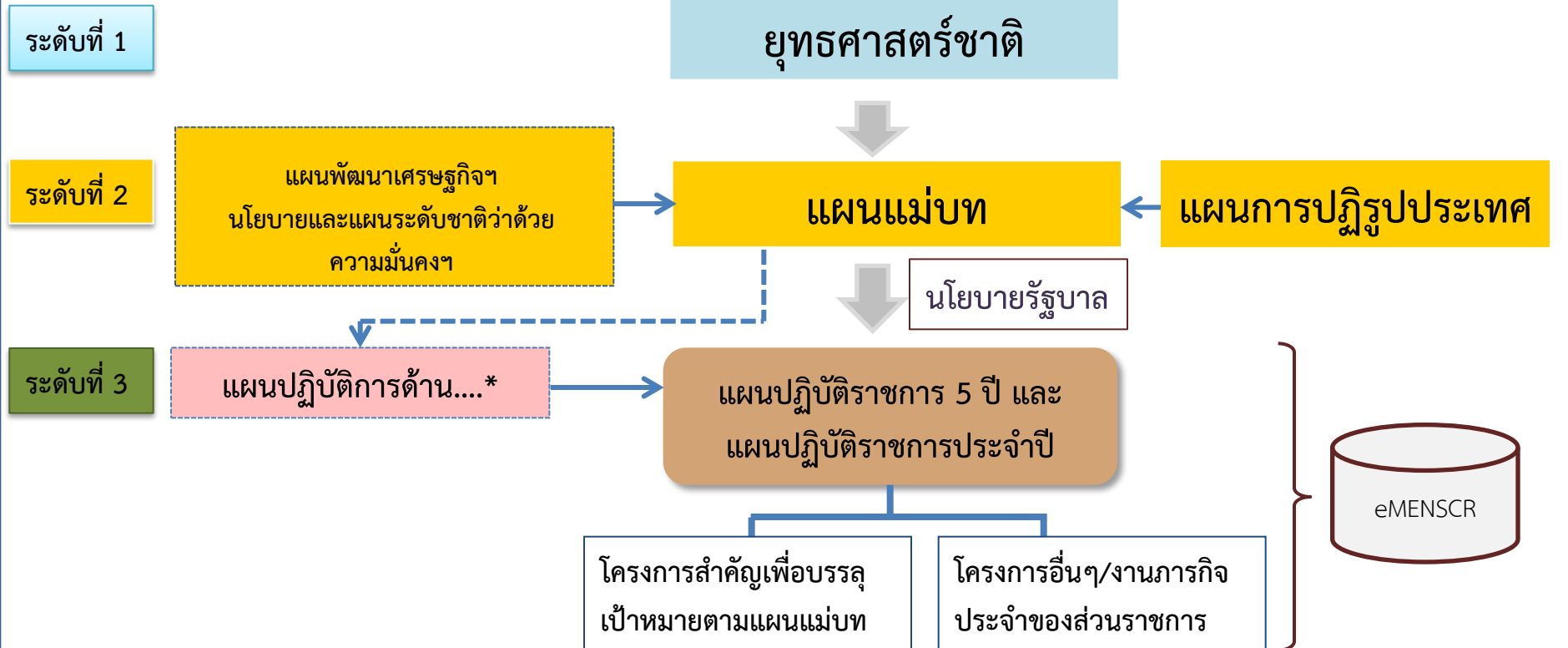
แผน
ปฏิบัติการ

เสนอต่อ
รัฐมนตรีเจ้าสังกัด
เพื่อให้ความเห็นชอบ



ส่งป. จัดสรร
งบประมาณตาม
แผนปฏิบัติการ
รายปี

ขั้นตอนการดำเนินการตามมาตรา 16 แห่ง พ.ร.ฎ. การบริหารกิจการบ้านเมืองที่ดีฯ 2546 และ ฉบับที่ 2 พ.ศ. 2562



เกณฑ์การจัดทำแผนปฏิบัติการด้าน...

การจัดทำแผนปฏิบัติการด้าน...

กรณี **มี** กฎหมายบัญญัติให้จัดทำแผนปฏิบัติการด้าน...

กรณี **ไม่มี** กฎหมายบัญญัติให้จัดทำแผนปฏิบัติการด้าน...

จำเป็นต้องมี เนื่องจาก

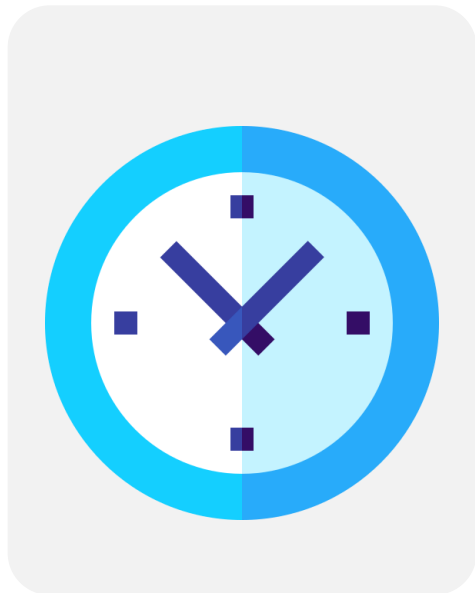
- หากไม่มีแผนจะก่อให้เกิดความเสียหาย หรือ ส่งผลกระทบต่ออย่างรุนแรงในวงกว้าง
- ยังขาดแผนฯ ที่เป็นรูปธรรมในการขับเคลื่อน ยุทธศาสตร์ชาติ และแผนระดับที่ 2 และ แผนระดับที่ 3

ไม่จำเป็นต้องมี : ยุบรวมกับแผนอื่น ๆ

เนื่องจาก

- เนื้อหาของแผนระดับที่ 2 มีเนื้อหาครอบคลุมและ ชัดเจนอยู่แล้ว
- มี แผนฯ ที่เป็นแนวทางที่เป็นแผนดำเนินการตาม ภารกิจของหน่วยงานอยู่แล้ว/แผนปฏิบัติการด้าน...





สรุปการดำเนินงานของหน่วยงาน

สิ่งที่หน่วยงานจะต้องดำเนินการและ
กรอบระยะเวลาในการนำเสนอ



สรุปการดำเนินงานของหน่วยงาน

เอกสาร

กำหนดส่ง

ช่องทางการส่ง

Worksheet 1

ภายใน 8 มิ.ย. 2563

eMENSCR

Worksheet 2

ภายใน มิ.ย. 2563

eMENSCR

Worksheet 3

ภายใน ก.ค. 2563

eMENSCR

หมายเหตุ : ทุกโครงการที่บรรจุใน Worksheet 3 หน่วยงานจะต้องบันทึกข้อมูลของทุก ๆ โครงการ ในระบบ eMENSCR โดยกรอกรายละเอียดตั้งแต่ M1-M5 และผ่านการอนุมัติใน M7 ภายใน เดือน ก.ค. 2563 ด้วย

เอกสารประกอบการ
ดำเนินการต่าง ๆ



วิดิทัศน์ชี้แจง

และชุดเอกสารประกอบการ
ดำเนินการต่าง ๆ (Worksheet)



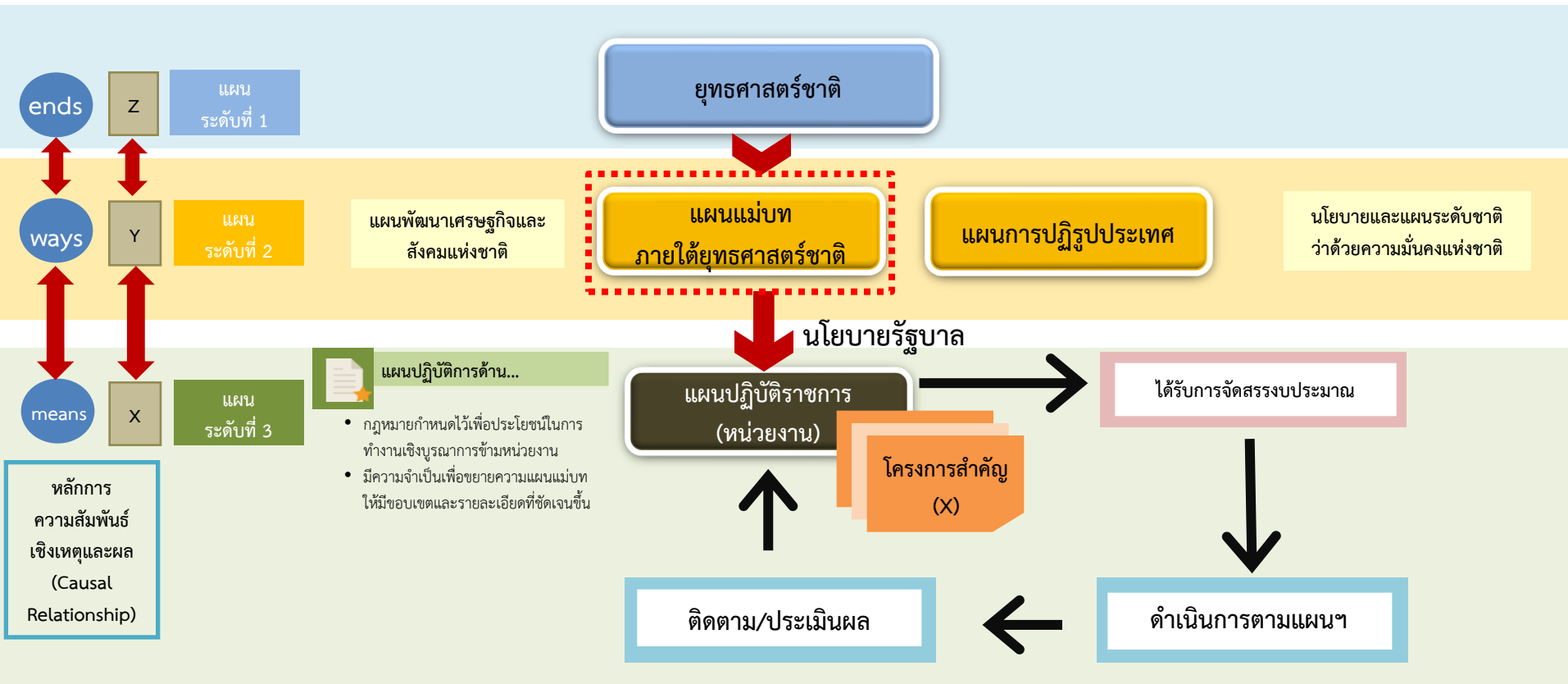
รายงานสรุปผลการดำเนินการ
ตามยุทธศาสตร์ชาติ 2562



eMENSCR

B BACKUP

ภาพรวมความเชื่อมโยงของแผนทั้ง 3 ระดับ



01

การมองเป้าหมายร่วมกัน : การดำเนินงานการพัฒนาเขตเศรษฐกิจพิเศษ

หน้าที่ของหน่วยงานเจ้าภาพแผนแม่บทภายใต้ยุทธศาสตร์ชาติและหน่วยงานที่เกี่ยวข้อง ตาม มติ ครม. วันที่ 3 ธันวาคม 2562

Y

หน่วยงานเจ้าภาพขับเคลื่อน
“ประเด็นแผนแม่บท ฯ”



มีภารกิจหลักในการประสานและบูรณาการการดำเนินงานระหว่างหน่วยงานเจ้าภาพต่าง ๆ และหน่วยงานอื่น ๆ ที่เกี่ยวข้อง เพื่อให้เกิดการขับเคลื่อนการพัฒนาของแผนแม่บทฯ ไปสู่การบรรลุเป้าหมายของยุทธศาสตร์ชาติได้ประสบผลสำเร็จอย่างเป็นรูปธรรม

Y2

หน่วยงานเจ้าภาพขับเคลื่อน
“เป้าหมายระดับประเด็นแผนแม่บท ฯ”



มีภารกิจหลักในการประสานและบูรณาการการดำเนินงานระหว่างหน่วยงานเจ้าภาพต่าง ๆ และหน่วยงานอื่น ๆ ที่เกี่ยวข้อง เพื่อให้เกิดการขับเคลื่อนการพัฒนาตามค่าเป้าหมายที่ระบุไว้ในระดับประเด็นของแผนแม่บทฯ

Y1

หน่วยงานเจ้าภาพขับเคลื่อน
“เป้าหมายระดับของแผนย่อย”



มีภารกิจหลักในการประสานและบูรณาการการดำเนินงานระหว่างหน่วยงานของรัฐให้มีความสอดคล้องตามแนวทางการพัฒนาที่ระบุไว้ในแต่ละแผนย่อย เพื่อให้เกิดการขับเคลื่อนการพัฒนาตามค่าเป้าหมายที่ระบุไว้ในแต่ละแผนย่อย

หน่วยงานที่เกี่ยวข้อง



มีภารกิจหลักในการประสานและบูรณาการการดำเนินงานระหว่างหน่วยงานเจ้าภาพต่าง ๆ และหน่วยงานอื่น ๆ ที่เกี่ยวข้อง เพื่อสนับสนุนการขับเคลื่อนการพัฒนาของแผนแม่บทฯ ไปสู่การบรรลุเป้าหมายของยุทธศาสตร์ชาติได้ประสบผลสำเร็จอย่างเป็นรูปธรรม

*หน่วยงานเจ้าภาพระดับต่าง ๆ ดำเนินการประสานและบูรณาการร่วมกับ สคช. ด้วย