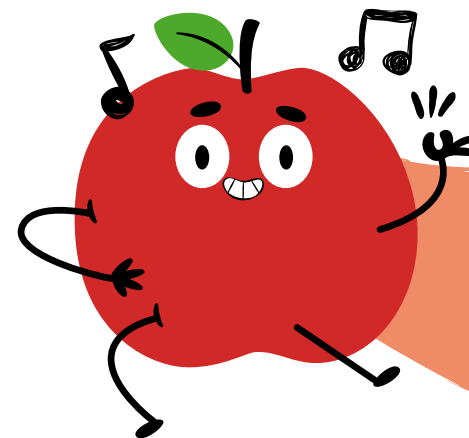
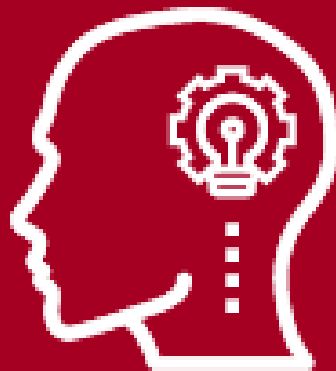




12

การพัฒนาการเรียนรู้



แผนแม่บทฯประเด็น (12) การพัฒนาการเรียนรู้

แผนแม่บทย่อย : 12.1 การปฏิรูปกระบวนการเรียนรู้ที่ตอบสนองต่อการเปลี่ยนแปลงในศตวรรษที่ 21

เป้าหมาย 120101 คนไทยได้รับการศึกษาที่มีคุณภาพตามมาตรฐาน มีทักษะการเรียนรู้ และทักษะที่จำเป็นของโลกศตวรรษที่ 21 ในทุกระดับ

และสามารถเข้าถึงการเรียนรู้อย่างต่อเนื่องตลอดชีวิต

ปี 2562

ปี 2563

ปี 2564

ปี 2565



เป้าหมายแผนแม่บทย่อย

คนไทยได้รับการศึกษาที่มีคุณภาพตามมาตรฐาน มีทักษะการเรียนรู้ และทักษะที่จำเป็นของโลกศตวรรษที่ 21 ในทุกระดับและสามารถเข้าถึงการเรียนรู้อย่างต่อเนื่องตลอดชีวิต

รวมทั้งสิ้น 11,272/18/39* โครงการ

Value Chain

V01 หลักสูตรการจัดการศึกษา

F0101 มาตรฐานหลักสูตรแกนกลางที่มีความยืดหยุ่นสอดคล้องกับความต้องการของผู้เรียนทุกช่วงวัย และตอบโจทย์กับการพัฒนาประเทศ		
มทร.พระนคร/ มข./ มจช./ สอศ./ มร.ชร./ สพฐ./ มทร.รัตนโกสินทร์/ มทร.อีสาน/ มพ./ มรย./ สสวท./ สป.ศธ./ มทส.ตะวันออก/ มทร.ศรีวิชัย/ ส.อ.ท./ มมส./ มรภ.ศก./ มทร.ธัญบุรี/ สพบ./ มจ./ มวส./ มจพ.	786/1/1*	
F0102 การประกันคุณภาพการจัดการศึกษาและการติดตามผลสัมฤทธิ์ของหลักสูตรการศึกษา		
มข./ สอศ./ มร.ชร./ สพฐ./ มทร.อีสาน/ มรย./ มร.อด./ สป.ศธ./ มทร.ศรีวิชัย/ ม.อ./ ส.อ.ท./ มมส./ มรภ.ศก./ มทร.ธัญบุรี/ สพบ./ มจ./ สมศ./ มทร.ส.	167	

V02 ผู้สอน (ครู/อาจารย์)

F0201 ผู้สอนยุคใหม่มีทักษะการจัดการเรียนรู้ในศตวรรษที่ 21 ที่ตอบสนองต่อความต้องการของประเทศ (ปริมาณ/คุณภาพ)		
มทร.พระนคร/ มข./ คร./ สอศ./ มร.ชร./ มทส./ สพฐ./ มข./ มทร.รัตนโกสินทร์/ มทร.อีสาน/ มพ./ มรย./ มวส./ สถาบันบัณฑิตพัฒนศิลป์/ สสวท./ สป.ศธ./ คส./ มทร.ศรีวิชัย/ ม.อ./ มมส./ มรภ.ศก./ มทร.ธัญบุรี/ มจ./ มรธ./ มร.สพ./ มรท.	1,658/2/17*	
F0202 การผลิตครู อดิรากำลังครู/ผู้สอนสอดคล้องต่อความต้องการของประเทศ		
มจช./ สอศ./ มร.ชร./ มทส./ มข./ มรย./ สป.ศธ./ มทร./ คส./ มทร.ศรีวิชัย/ ม.อ./ สพฐ./ มมส./ มรภ.ศก./ มทร.ส./ มจพ./ มร.ชม.	479/1/3*	
F0203 การประเมินครูผู้สอนที่เน้นผลลัพธ์จากผู้เรียนเป็นหลัก		
มข./ คร./ สอศ./ มร.ชร./ สพฐ./ มรย./ สป.ศธ./ ศกศ./ สถาบันบัณฑิตพัฒนศิลป์/ มทร.ศรีวิชัย/ ม.อ./ มมส./ มรภ.ศก.	56	

V03 รูปแบบและระบบการเรียนรู้

F0301 ดิจิทัลเพื่อการศึกษา	มข./ คร./ สอศ./ มร.ชร./ สพฐ./ มข./ มทร.อีสาน/ มวส./ มรย./ สป.ศธ./ ศก./ สสวท./ สป.อว./ มทร.ศรีวิชัย/ มทร.ส./ มทร./ มทร.พระนคร/ สวทช./ ส.อ.ท./ มมส./ มรภ.ศก./ สพบ./ มจ./ มทร.รัตนโกสินทร์	66/3/3*
F0302 รูปแบบการเรียนการสอนที่เน้นการลงมือปฏิบัติและทักษะอาชีพ	มทร.พระนคร/ คร./ มจช./ สอศ./ มร.ชร./ สพฐ./ มทร.รัตนโกสินทร์/ มทร.อีสาน/ มรย./ สป.ศธ./ สป.อว./ มทร.ศรีวิชัย/ ม.อ./ ส.อ.ท./ มมส./ มรภ.ศก./ มจพ./ มทร.ธัญบุรี/ สพบ./ มจ./ มทร.ส./ มทร./ สคช.	643/3/2*
F0303 กิจกรรมพัฒนาผู้เรียนที่หลากหลาย และสอดคล้องกับการเรียนรู้ของผู้เรียนในแต่ละช่วงวัย	มข./ คร./ หอภาพยนตร์/ มจช./ สอศ./ มร.ชร./ มวส./ สพฐ./ มข./ มพ./ มรย./ สป.ศธ./ ศก./ สถาบันบัณฑิตพัฒนศิลป์/ มทร.ศรีวิชัย/ ม.อ./ ส.อ.ท./ มมส./ มรภ.ศก./ มทร.ธัญบุรี/ สพบ./ มทร.รัตนโกสินทร์/ มทร.ส./ มทร./ อวท./ มร.วอ./ มอบ./ สบร./ มสธ.	2,904/4/3*

V04 การบริหารจัดการระบบการเรียนรู้

F0401 โครงสร้างองค์กรทางการศึกษาที่สอดคล้องกับการศึกษาในปัจจุบันและนโยบายและแผนด้านการศึกษาที่ต่อเนื่อง	มข./ สกศ./ สอศ./ มทร.อีสาน/ มพ./ สป.ศธ./ มมส./ มรย./ มร.ชร./ มทร.ศรีวิชัย/ ม.อ./ ส.อ.ท./ มรภ.ศก./ มจ./ มทร.รัตนโกสินทร์/ มทร.ส.	1,063/1*
F0402 ดิจิทัลเพื่อการบริหารจัดการการศึกษา	มข./ สกศ./ สทศ./ สอศ./ มทร.อีสาน/ มรย./ สพฐ./ มมส./ สป.ศธ./ สสวท./ มร.ชร./ มทร.ศรีวิชัย/ ม.อ./ ส.อ.ท./ มจ./ มรภ.ศก./ มวส./ สมศ.	365/1*
F0403 การพัฒนามาตรฐานของสถานศึกษาและระบบประกันคุณภาพการศึกษา	มข./ สกศ./ สอศ./ มทร.อีสาน/ มรย./ สพฐ./ สป.ศธ./ มจ./ มร.ชร./ มทร.ศรีวิชัย/ ม.อ./ ส.อ.ท./ มมส./ มรภ.ศก./ มทร.ธัญบุรี/ มวส./ สมศ./ มทร.ส.	641
F0404 การจัดการศึกษาที่มีคุณภาพตามมาตรฐานการศึกษาของชาติ	มข./ สกศ./ สทศ./ สอศ./ มรย./ มร.อด./ มจช./ สพฐ./ มจ./ สป.ศธ./ มทร.ส./ สถาบันบัณฑิตพัฒนศิลป์/ มร.ชร./ มทร.ศรีวิชัย/ ม.อ./ ส.อ.ท./ มมส./ มรภ.ศก.	6/1/3*
F0405 การติดตาม วัดและประเมินผลทางการศึกษา	มข./ สกศ./ สทศ./ สอศ./ มก./ มทร.อีสาน/ มรย./ สพฐ./ สป.ศธ./ สสวท./ สถาบันบัณฑิตพัฒนศิลป์/ มร.ชร./ มทร.ศรีวิชัย/ ม.อ./ ส.อ.ท./ มมส./ มรภ.ศก./ มวส./ มทร.ส.	1,480/3/3*

V05 สภาพแวดล้อมที่เอื้อต่อการพัฒนาการเรียนรู้

F0501 กฎหมายด้านการศึกษา	สกศ./ มรย./ สป.ศธ./ มทร.ศรีวิชัย/ ส.อ.ท./ มมส./ มรภ.ศก./ มพ.	11
F0502 โครงสร้างพื้นฐานด้านการศึกษา	มข./ สทศ./ สอศ./ มทร.อีสาน/ มพ./ มรย./ สป.ศธ./ มทร.ศรีวิชัย/ ม.อ./ ส.อ.ท./ สพฐ./ มมส./ มรภ.ศก./ มทร.ส./ สบร.	162
F0503 เครือข่ายความร่วมมือเพื่อพัฒนาการเรียนรู้และการมีส่วนร่วมของชุมชนและครอบครัว	สป.วธ./ สกศ./ มจช./ สอศ./ มทร.อีสาน/ มรย./ สป.ศธ./ มทร.ศรีวิชัย/ ม.อ./ มมส./ มรภ.ศก./ มจ./ สมศ./ มทร.ส.	689/1*
F0504 การวิจัยและสร้างองค์ความรู้ด้านการจัดการศึกษา	มข./ สกศ./ สทศ./ มร.ชร./ มข./ มทร.อีสาน/ มรย./ สป.ศธ./ มทร.ศรีวิชัย/ ม.อ./ มมส./ มรภ.ศก./ สมศ./ มทร.ส./ มทร./ มลธ./ สป.วธ.	96/1*

หมายเหตุ: ก/ก* หมายถึง โครงการเพื่อขับเคลื่อนการบรรลุเป้าหมายตามยุทธศาสตร์ชาติ ประจำปีงบประมาณ พ.ศ. 2566 และ พ.ศ. 2567 ตามลำดับ/ กกกก หมายถึง หน่วยงานเกี่ยวข้องหลัก Y 1 หมายถึง ปัจจัยสำคัญที่ต้องมีโครงการเพื่อขับเคลื่อนการบรรลุเป้าหมายตามยุทธศาสตร์ชาติรองรับในปี 2567 (WHAT ปัจจัย)

หน่วยงานเกี่ยวข้องหลัก มรทว./ มรทจ./ มทว./ มทล./ มรทภ.พบ./ มสค./ มรธ./ มรสน./ มรทนค./ มรทลป./ มรทภ.บร./ มรทอ.บ.

หน่วยงานเกี่ยวข้องสนับสนุน มน./ มรทล./ มรทภ./ มบส./ มรทภ.พน./ มรทพช./ มรทพ./ มรทชย./ มรทสช./ สำนักงาน ป.ย.ป./ สบร./ NT

V01 แหล่งเรียนรู้

F0101 สถานศึกษาที่รองรับการพัฒนาศักยภาพตามพหุปัญญา

สอศ./ สพฐ./ มวส./ สป.ศธ./ ส.อ.ท./ มสธ./ มจ. 68/1*

F0102 เวทีและโอกาสในการแสดงความสามารถสำหรับผู้มีความสามารถพิเศษ

สอศ./ สพฐ./ ศส./ สสวท./ ส.อ.ท./ มจ. 52

F0103 การบูรณาการระหว่างสถานศึกษาที่ส่งเสริมพหุปัญญา กับสถานศึกษาทั่วไป

สอศ./ สพฐ./ มวส./ สป.ศธ. 55

V02 ผู้สอน (ครู/อาจารย์)

F0201 ความรู้ความเข้าใจเรื่องพหุปัญญาของมนุษย์ในการสำรวจ/คัดกรอง/วัดระดับ

สอศ./ สพฐ./ ศส./ สกศ./ สป.ศธ./ ส.อ.ท./ มรท. 24/2*

F0202 กระบวนการหรือกิจกรรมที่ส่งเสริมการพัฒนาศักยภาพตามพหุปัญญาของผู้เรียน

สอศ./ สพฐ./ สป.ศธ./ มวส./ ส.อ.ท. 103/1/2*

V03 ระบบข้อมูล

F0301 การจัดทำระบบฐานข้อมูลและการบริหารข้อมูลพหุปัญญาแห่งชาติ

สทศ./ สพฐ./ สป.ศธ./ สกศ./ ส.อ.ท. 20

F0302 ระบบเทคโนโลยีดิจิทัลสำหรับการสำรวจ/คัดกรอง/วัดระดับ/ติดตามและประเมินผล

สทศ./ สพฐ./ สอศ./ สป.ศธ./ ส.อ.ท. 16/1*

F0303 การบูรณาการข้อมูลและเชื่อมโยงข้อมูลระหว่างหน่วยงานที่เกี่ยวข้อง

สกศ./ สทศ./ สพฐ./ ศส./ ศร./ สอศ./ สป.ศธ. 18/2*

V04 สภาพแวดล้อมที่เอื้อต่อการพัฒนาพหุปัญญา

F0401 นโยบายรัฐบาลที่สนับสนุนการพัฒนาศักยภาพตามพหุปัญญา

สกศ./ ส.อ.ท. 95

F0402 การสนับสนุนด้านการศึกษาแก่พหุปัญญา

สถาบันวิทยาลัยชุมชน/ สกศ./ สอศ./ สสวท./ สพฐ./ ส.อ.ท./ ม.อบ./ สตร./ มจ. 19/1*

F0403 การมีส่วนร่วมของภาคเอกชนและภาคส่วนต่าง ๆ ทั้งในประเทศและต่างประเทศในการพัฒนาพหุปัญญา

สกศ./ สทศ./ สอศ./ ศส./ สพฐ./ ส.อ.ท./ มจ. 43/1*



เป้าหมายแผนแม่บทย่อย
ประเทศไทยมีระบบข้อมูลเพื่อการส่งเสริมการพัฒนาศักยภาพตามพหุปัญญาเพื่อประโยชน์ในการพัฒนาและการส่งต่อการพัฒนาให้เต็มตามศักยภาพเพิ่มขึ้น

รวมทั้งสิ้น
513/2/9* โครงการ

หมายเหตุ: ก/ก* หมายถึง โครงการเพื่อขับเคลื่อนการบรรลุเป้าหมายตามยุทธศาสตร์ชาติ ประจำปีงบประมาณ พ.ศ. 2566 และ พ.ศ. 2567 ตามลำดับ/ กกกก หมายถึง หน่วยงานเกี่ยวข้องหลัก Y 1

หมายถึง ปัจจัยสำคัญที่ต้องมีโครงการเพื่อขับเคลื่อนการบรรลุเป้าหมายตามยุทธศาสตร์ชาติรองรับในปี 2567 (WHAT ปัจจัย)