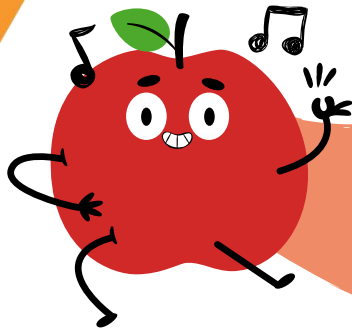




15

พลังทางสังคม





จ.1 พม.



จ.2 พม.



จ.3 พม.

สถานะการบรรลุเป้าหมายตามแผนแม่บทย่อย

ปี 2562

ปี 2563

ปี 2564

ปี 2565

แผนแม่บทประเด็น (15) พลังทางสังคม  
แผนแม่บทย่อย : 15.1 การเสริมสร้างทุนทางสังคม  
เป้าหมาย 150101 ภาศึกรัฒนนามั้บทบาทใการพัฒนาสังคมมากขึ้นอย่างต่อเนื่ง

## V01 การมีส่วนร่วมของทุกภาคีเครือข่าย

<b>F0101</b> ช่องทางการเข้าถึง/การรวมกลุ่ม และการเปิดโอกาสให้ภาคีเครือข่ายใหม่ เข้ามามีส่วนร่วมในการพัฒนาชุมชน/สังคม สสส. / กรมที่ดิน / พท. / สปก. / มรท. / มช. / มรท.สส. / มรย. / มรท.บร. / มรท.ศก. / มรท.รอ.	173
<b>F0102</b> มาตรการจูงใจและการสร้างขวัญกำลังใจให้แก่ภาคีเครือข่าย มรท.ศก. / พส.	2
<b>F0103</b> กระบวนการมีส่วนร่วมของคนในชุมชน/องค์กรชุมชน (ภาคีพัฒนา หน่วยงานภาครัฐ ภาคเอกชนในพื้นที่สนับสนุนและมีส่วนร่วมพัฒนา ชุมชนท้องถิ่น) สสส. / พท. / มรท. / มรท.สส. / มรย. / มรท.บร. / มรท.ศก. / ศน. / สถาบันบัณฑิตพัฒนศิลป์ / พช. / พชย. / พท. / ตส. / กรมส่งเสริมสหกรณ์ / มรท.มจ. / มรท.อด.	357/1/4*
<b>F0104</b> ภาคีเครือข่ายเข้ามามีส่วนร่วมในการเสนอแนะต่อการกำหนดนโยบาย การวางแผนทางเศรษฐกิจ สังคม การเมือง และสิ่งแวดล้อม มรท. / มรท.ศก. / สส.	53

## V02 ศักยภาพของภาคีเครือข่าย

<b>F0201</b> องค์ความรู้ ความรู้ ความสามารถ ของภาคีเครือข่ายและคนในชุมชน องค์กร ชุมชน (รวมถึงการนำเทคโนโลยี สารสนเทศ มาใช้ในการ พัฒนาภาคีเครือข่ายและคนในชุมชนองค์กรชุมชน) พท. / มรท. / มรย. / มรท.บร. / มรท.ศก. / มรท.รอ. / สป.วธ. / สถาบันบัณฑิตพัฒนศิลป์ / สป.กช. / กสท. / กปศ. / สวพส. / มรท.ลป.	330/2*
<b>F0202</b> ความร่วมมือระหว่างภาคีการพัฒนา หน่วยงานภาครัฐ ภาคเอกชนในพื้นที่ พท. / มรท. / มรย. / มรท.บร. / มรท.ศก. / สป.วธ. / พส. / กปศ. / มฟล.	65
<b>F0203</b> ทรัพยากรที่เหมาะสมในการสนับสนุนการดำเนินงาน ให้กับภาคีเครือข่าย มรท. / มรย. / มรท.ศก.	15
<b>F0204</b> ความเข้มแข็งในการบริหารจัดการภาคีเครือข่าย พท. / มรท. / มรย. / มรท.บร. / มรท.ศก. / สป.วธ. / พช.	19/1*

## V03 ความเชื่อมั่นของประชาชน ในบทบาทของภาคีเครือข่าย

<b>F0301</b> ความรู้ความเข้าใจของประชาชนใน บทบาทของภาคีเครือข่าย มรท.บร. / มรท.ศก. / มรท.รอ.	11
<b>F0302</b> มาตรการการบริหารจัดการ/การทำงาน ของภาคีเครือข่ายที่มีประสิทธิภาพ มรท. / มรท.ศก.	2
<b>F0303</b> อัตลักษณ์ของภาคีเครือข่ายและ ความโปร่งใส มรท. / มรท.ศก.	1
<b>F0304</b> การตรวจสอบการบริหารจัดการ/ การทำงานของภาคีเครือข่ายที่มี ประสิทธิภาพและเข้าถึงได้ง่าย มรท. / มรท.ศก.	1

## V04 กลไกการทำงานของภาคีเครือข่ายที่เหมาะสม

<b>F0401</b> การบูรณาการการทำงานอย่างมีส่วนร่วมระหว่างภาคีเครือข่าย พท. / มรท. / มรย. / มรท.บร. / มรท.ศก. / มรท.รอ. / สป.วธ. / พส. / สศ. / ม.อ. / มรท.อด.	34/1/2*
<b>F0402</b> การประสานงาน/การสนับสนุนการทำงานของภาคีเครือข่ายการพัฒนาในทุกระดับทั้งในและต่างประเทศ สสส. / พท. / มรท. / มรย. / มรท.ศก. / พส.	45/2*
<b>F0403</b> ผู้นำ 3 วัย (เยาวชน คนวัยทำงาน และผู้สูงอายุ) / ผู้นำชุมชน / ผู้บริหารท้องถิ่นให้มีศักยภาพ มรท. / มรย. / มรท.ศก. / พส. / ม.อ. / มรท.อด.	6

## V05 สภาพแวดล้อมที่เอื้อต่อการพัฒนามีบทบาทในการพัฒนา สังคมมากขึ้นอย่างต่อเนื่อง

<b>F0501</b> เทคโนโลยี สารสนเทศ ฐานข้อมูลการพัฒนาสังคม มรท. / มรท.ศก. / มรท.รอ. / พช. / สศ.	74
<b>F0502</b> กฎหมายและระเบียบที่เอื้อต่อการพัฒนาภาคีเครือข่าย มรท.ศก. / ม.อ. / มรท.อด.	4
<b>F0503</b> การบังคับใช้กฎหมายที่เป็นธรรม เหมาะสม และโปร่งใส มรท.ศก.	4
<b>F0504</b> ทรัพยากรและปัจจัยสนับสนุน มรท.ศก. / พส.	1*

หมายเหตุ: ก/ก\* หมายถึง โครงการเพื่อขับเคลื่อนการบรรลุเป้าหมายตามยุทธศาสตร์ชาติ ประจำปีงบประมาณ พ.ศ. 2566 และ พ.ศ. 2567 ตามลำดับ/ กกกก หมายถึง หน่วยงานเกี่ยวข้องหลัก Y 1

หมายถึง ปัจจัยสำคัญที่ต้องมีโครงการเพื่อขับเคลื่อนการบรรลุเป้าหมายตามยุทธศาสตร์ชาติรองรับในปี 2567 (WHAT ปัจจัย)

หน่วยงานเลือกความเกี่ยวข้องกับ Y1 และ F แต่ไม่ได้เลือกความเกี่ยวข้องหลัก หรือ สนับสนุน กรมอนามัย / กรมการข้าว

หน่วยงานเลือกความเกี่ยวข้องกับ Y1 กรมหม่อนไหม แต่ไม่ได้เลือกความเกี่ยวข้องกับ F



15

พลังร่วมขับเคลื่อน



เป้าหมาย  
แผนแม่บทย่อย

ภาคีกร  
พัฒนา  
มีบทบาท  
ในการพัฒนา  
สังคมมากขึ้น  
อย่างต่อเนื่อง

รวมทั้งสิ้น

1,197/2/12\* โครงการ

Value Chain

แผนแม่บทฯประเด็น (15) พลังทางสังคม  
แผนแม่บทย่อย : 15.2 การรองรับสังคมสูงวัยเชิงรุก

เป้าหมาย 150201 ประชากรไทยมีการเตรียมการก่อนยามสูงอายุเพื่อให้สูงวัยอย่างมีคุณภาพเพิ่มขึ้น



สถานะการบรรลุเป้าหมายแผนแม่บทย่อย

ปี 2562

ปี 2563

ปี 2564

ปี 2565

V01 ความพร้อมด้านเศรษฐกิจ

**F0101** การมีงานทำและมีรายได้

สสส. / พช. / กพร. / กสร. / มพ. 0

**F0102** การวางแผนการเงิน

สสส. / ธกส. / ธนาคารออมสิน / สบн. / ก.ล.ด. 1

V02 ความพร้อมด้านสุขภาพ

**F0201** พฤติกรรมสุขภาพที่พึงประสงค์

สสส. / คร. / กรมอนามัย / ม.อ. / มรภ.บส. 8/2\*

**F0202** ระบบบริการสุขภาพ

สสส. / คร. / กรมการแพทย์ / กรมอนามัย / กรมสุขภาพจิต / สปสช. / ม.อ. / มพ. 8/1\*

**F0203** เครือข่ายแกนนำด้านสุขภาพ และ บุคลากรที่เกี่ยวข้อง

สสส. / กรมอนามัย / ม.อ. / มรภ.บส. 10/1

V03 ความพร้อมด้านสังคม

**F0301** ความสัมพันธ์ในครอบครัวและชุมชน

ดย. / สค. / มพ. 3

**F0302** เครือข่ายทางสังคม และการรวมกลุ่ม

สสส. 2

V04 ความพร้อมด้านสภาพแวดล้อมที่รองรับผู้สูงอายุ

**F0401** อารยสถาปัตย์

ม.อ. 0

**F0402** บริการสาธารณะ/สิ่งอำนวยความสะดวกในสถานประกอบการ

ทอท. / รฟม. / มพ. 1

V05 สภาพแวดล้อมที่เอื้อต่อการเตรียมการก่อนยามสูงอายุ

**F0501** องค์ความรู้/ความรอบรู้ในการเตรียมความพร้อมก่อนยามสูงอายุในทุกมิติ

สสส. / คร. / กรมการแพทย์ / กรมอนามัย / ผส. / มพล. / มรท. 2

**F0502** การรับรู้และความตระหนักในความสำคัญของการเตรียมความพร้อมก่อนยามสูงอายุ

กปส. / สสส. / ผส. / คปก. / กสร. / มพล. / มรท. / มพ. 4

**F0503** ทิศนคติการยอมรับของสังคมในคุณค่าของผู้สูงอายุ

สสส. / มรท. 1

**F0504** ความร่วมมือระหว่างภาครัฐ และทุกภาคีการพัฒนาที่เกี่ยวข้อง

สสส. / คปก. / มรท. 0

**F0505** นโยบาย มาตรการ และกฎหมายที่เอื้อต่อการเตรียมความพร้อมก่อนยามสูงอายุ

สสส. / กรมอนามัย / ผส. / คปก. 2

**F0506** การติดตาม และประเมินระดับการเตรียมความพร้อมก่อนยามสูงอายุ

สศช. / สสส. / กรมอนามัย 0

**F0507** ฐานข้อมูลด้านการเตรียมความพร้อมรองรับสังคมสูงวัย

สสส. / กรมอนามัย / สปสช. / มรท. 0

15

พลังสามัคคี



เป้าหมาย

แผนแม่บทย่อย

ประชากรไทยมีการเตรียมการก่อนยามสูงอายุเพื่อให้สูงวัยอย่างมีคุณภาพเพิ่มขึ้น

รวมทั้งสิ้น

42/1/3\* โครงการ

หมายเหตุ: n/ก\* หมายถึง โครงการเพื่อขับเคลื่อนการบรรลุเป้าหมายตามยุทธศาสตร์ชาติ ประจำปีงบประมาณ พ.ศ. 2566 และ พ.ศ. 2567 ตามลำดับ/ กกกก หมายถึง หน่วยงานเกี่ยวข้องหลัก Y1

หมายถึง ปัจจัยสำคัญที่ต้องมีโครงการเพื่อขับเคลื่อนการบรรลุเป้าหมายตามยุทธศาสตร์ชาติรองรับในปี 2567 (WHAT ปัจจัย)

หน่วยงานเลือกความเกี่ยวข้องกับ Y1 และ F แต่ไม่ได้เลือกความเกี่ยวข้องหลัก หรือ สนับสนุน

กช.

หน่วยงานเลือกความเกี่ยวข้องกับ Y1 แต่ไม่ได้เลือกความเกี่ยวข้องกับ F

แผนแม่บทฯประเด็น (15) พลังทางสังคม  
 แผนแม่บทย่อย : 15.2 การรองรับสังคมสูงวัยเชิงรุก  
 เป้าหมาย 150202 ผู้สูงอายุมีความเป็นอยู่ที่ดีขึ้นอย่างต่อเนื่อง



สถานะการบรรลุเป้าหมายแผนแม่บทย่อย

ปี 2562 ปี 2563 ปี 2564 ปี 2565

V01 ความมั่นคงทางรายได้

<b>F0101</b> การมีงานทำและรายได้	
สสส. / กรมการจัดหางาน / ม.อ. / สถาบันวิทยาลัยชุมชน / มรท.อ.	9

<b>F0102</b> มาตรการส่งเสริมการจ้างงานผู้สูงอายุ	
กรมการจัดหางาน / กสร.	0

V02 สวัสดิการ/การดูแลผู้สูงอายุ

<b>F0201</b> กลไก และมาตรการการคุ้มครองทางสังคมของผู้สูงอายุที่เหมาะสมและครอบคลุม	
สสส. / ผส. / กสร. / มรท.	5

<b>F0202</b> ศูนย์ดูแล และที่อยู่อาศัยที่รองรับผู้สูงอายุ	
การเคหะแห่งชาติ / ผส. / ม.อ. / มรย. / มรท.	2

V03 สุขภาวะที่ดี

<b>F0301</b> เครือข่ายชุมชนในการดูแลผู้สูงอายุ ครอบครัว และบุคลากร	
มฟล. / สสส. / กรมการแพทย์ / กรมอนามัย / DTAM / สส. / ม.อ. / มรท. / มรท.อ. / มรท.	8/2/1*

<b>F0302</b> นวัตกรรมรองรับการดูแลผู้สูงอายุ	
คร. / กรมการแพทย์ / กรมอนามัย / DTAM / ม.อ. / มรท. / มรท.อ. / มรย. / มรท.	5/1*

<b>F0303</b> มาตรฐานการดูแลผู้สูงอายุ	
คร. / กรมการแพทย์ / กรมอนามัย / สบส. / ผส. / ม.อ. / มรท.อ. / มรท.	13/1*

V04 การสร้างคุณค่าผู้สูงอายุ

<b>F0401</b> การรวมกลุ่มเครือข่ายและการมีส่วนร่วมของผู้สูงอายุในการพัฒนาชุมชน/สังคม	
สสส. / ผส. / กสท. / ม.อ. / สถาบันวิทยาลัยชุมชน / มรท. / มรท.อ. / มรท.	4/1*

<b>F0402</b> การถ่ายทอดประสบการณ์และภูมิปัญญาสู่คนรุ่นหลัง	
มฟล. / ผส. / ม.อ. / มรท. / มรท.	1

<b>F0403</b> พื้นที่สร้างสรรค์สำหรับการดำเนินกิจกรรมทางสังคมที่หลากหลายและเหมาะสมกับผู้สูงอายุ	
ผส. / ม.อ. / มรท.	0

<b>F0404</b> ความสัมพันธ์ที่ดีระหว่างผู้สูงอายุและคนทั่วไปในสังคม	
คย. / มรท. / มรท.	0

V05 สภาพแวดล้อมที่เอื้อต่อความเป็นอยู่ที่ดีขึ้นของผู้สูงอายุ

<b>F0501</b> โครงสร้างพื้นฐานและสิ่งอำนวยความสะดวกสำหรับผู้สูงอายุ	
สสส. / การเคหะแห่งชาติ / กรมอนามัย / สส. / ผส. / ม.อ. / มรท.	7/1*

<b>F0502</b> การยอมรับในคุณค่าทางสังคมต่อผู้สูงอายุ	
กปส. / มรท.	0

<b>F0503</b> ระบบ/กลไกที่มีมาตรฐานรองรับการดำเนินงานด้านผู้สูงอายุ	
กรมอนามัย / ผส. / ม.อ. / มรท.	2

<b>F0504</b> การบริหารจัดการด้านผู้สูงอายุให้เป็นไปตามมาตรฐาน	
กรมการแพทย์ / มรท.	0

<b>F0505</b> ความร่วมมือภาครัฐ ภาคเอกชน ภาคประชาชน ภาคประชาสังคม	
สสส. / กรมอนามัย / มรท.	3

<b>F0506</b> เทคโนโลยีที่เหมาะสมและเข้าถึงได้ง่ายสำหรับผู้สูงอายุ	
กรมอนามัย / ม.อ. / สวทช. / มรท.อ. / มรท.	1

<b>F0507</b> ระบบฐานข้อมูลผู้สูงอายุที่สอดคล้องการสถานการณ์ที่เปลี่ยนแปลง/การเชื่อมโยงข้อมูล (การจัดเก็บข้อมูล การวิเคราะห์ข้อมูล การเชื่อมโยงข้อมูลสู่การนำไปใช้ประโยชน์ร่วมกัน)	
เมืองพัทยา / สช. / กรมการแพทย์ / สปสช. / สส. / ม.อ. / มรท.อ.	1



เป้าหมาย  
แผนแม่บทย่อย

ผู้สูงอายุ  
มีความเป็นอยู่ที่  
ดีขึ้น  
อย่างต่อเนื่อง

รวมทั้งสิ้น  
61/2/5\* โครงการ

หมายเหตุ: n/n\* หมายถึง โครงการเพื่อขับเคลื่อนการบรรลุเป้าหมายตามยุทธศาสตร์ชาติ ประจำปีงบประมาณ พ.ศ. 2566 และ พ.ศ. 2567 ตามลำดับ/ กกกก หมายถึง หน่วยงานเกี่ยวข้องหลัก Y1 หมายถึง ปัจจัยสำคัญที่ต้องมีโครงการเพื่อขับเคลื่อนการบรรลุเป้าหมายตามยุทธศาสตร์ชาติรองรับในปี 2567 (WHAT ปัจจัย)

หน่วยงานเลือกความเกี่ยวข้องกับ Y1 และ F แต่ไม่ได้เลือกความเกี่ยวข้องหลัก หรือ สนับสนุน

มหาวิทยาลัยอุบลราชธานี

หน่วยงานเลือกความเกี่ยวข้องกับ Y1 แต่ไม่ได้เลือกความเกี่ยวข้องหลัก F

กรมพัฒนาฝีมือแรงงาน

Value Chain