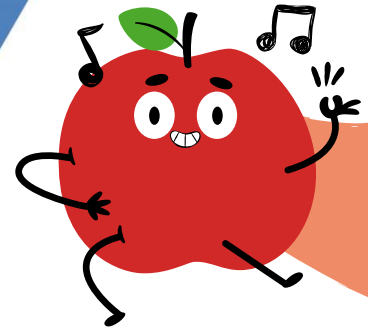




16

គ្រូបង្រៀនស្នាក់នៅ



แผนแม่บทฯประเด็น (16) เศรษฐกิจฐานราก
แผนแม่บทย่อย : 16.1 กรอบระดับศักยภาพการเป็นผู้ประกอบการธุรกิจ
เป้าหมาย 160101 ศักยภาพและขีดความสามารถเศรษฐกิจฐานรากเพิ่มขึ้น

จ.1 กค. จ.2 กค. จ.3 กค.

สถานะการบรรลุเป้าหมายแผนแม่บทย่อย
ปี 2562 ปี 2563 ปี 2564 ปี 2565

Value Chain

V01 สร้างองค์ความรู้และทักษะ

F0101 การประกอบอาชีพ บก.ทท./มช./มทร.ตะวันออก/มมส./มจ./มฟล./มรท./มอ./มสค./วชช./ปศ./พด./กสท./มม./สปก./กรมพัฒนาฝีมือแรงงาน/สป.วธ./สป.อก./ธ.อมลสิน/กทพ./กทม.		120/6*
F0102 การบริหารจัดการด้านธุรกิจ มช./มมส./มจ./มรท./มอ./กตส./กรมส่งเสริมสหกรณ์/กรมพัฒนาฝีมือแรงงาน/ธ.อมลสิน	14/1*	F0103 การตลาด มก./มช./มมส./มจ./มรท./มอ./กรมส่งเสริมสหกรณ์/สป.วธ./ธ.อมลสิน/สสร.
F0104 เทคโนโลยีและนวัตกรรม มก./มช./มมส./มจ./มฟล./มรท./มอ./สอวช./ววก./กรมพัฒนาฝีมือแรงงาน/สป.วธ./สย./สป.อก.	32/4*	F0105 การบริหารจัดการชุมชน/วิสาหกิจชุมชน/กิจการเพื่อสังคม บก.ทท./สศค./มท./มมส./มจ./มรท./มรย./มร.ลป./มอ./NIDA/สอวช./สพท./สค./กรมพัฒนาฝีมือแรงงาน/สป.วธ./กทพ.

V03 ผลิตภัณฑ์และบริการ

F0301 มาตรฐาน มทร.ตะวันออก/มจ./มรท./มธ./มอ./สป.วธ./อย.	26/2*	F0302 การเพิ่มมูลค่า มก./มช./มทร.ตะวันออก/มท./มมส./มจ./มฟล./มรท./มช./มรท./มธ./มอ./มธส./กปศ./สพท./พช./สป.วธ./สย./สป.อก.	133/1/4*
---	-------	---	----------

V05 โครงสร้างพื้นฐาน

F0501 สาธารณูปโภค บก.ทท./มจ./กฟท.	3	F0502 คมนาคมขนส่ง บก.ทท.	1	F0503 สิ่งอำนวยความสะดวก มท./มจ.	3
--------------------------------------	---	-----------------------------	---	-------------------------------------	---

V02 ทุน

F0201 เงินทุน สป.กช./ธกส./ธ.อมลสิน	4	F0202 ที่ดิน/อาคารสิ่งปลูกสร้าง กรมธนารักษ์/สปท.	2
F0203 แรงงาน/วัสดุอุปกรณ์/เครื่องมือเครื่องจักร	0	F0204 ทุนทางทรัพยากรธรรมชาติและสิ่งแวดล้อม มท./มอ./สพท.	0
F0205 ทุนทางสังคม และทางวัฒนธรรม มอ./สป.วธ./สสร.		2*	

V04 ตลาด

F0401 ตลาดในชุมชนต่างประเทศ/ออนไลน์ มท./มจ./มรท./มร.ลป./ธ.อมลสิน	27	F0403 การรับรู้ทางธุรกิจ มก./มจ./มรท.	0
F0402 เครือข่ายทางการตลาด/กลุ่มผู้ประกอบการ มรท./กรมส่งเสริมสหกรณ์/สป.วธ./สสร./ธมอ./สสร.	13	F0404 การประชาสัมพันธ์ มรท./สป.วธ.	11

V06 สภาพแวดล้อมที่เอื้อต่อการเพิ่มศักยภาพและขีดความสามารถเศรษฐกิจฐานราก

F0601 ระบบเครือข่าย มมส./มรท./สอวช.	12/1*	F0603 ฐานข้อมูล มมส./มรท./มอ./สคท./สป.วธ./สย.	23
F0602 วิจัยและพัฒนา มช./มท./มมส./มจ./มรท./มอ./มธส./สย.	31	F0604 กฎหมายและระเบียบที่เกี่ยวข้อง วท./สย.	2

16
เศรษฐกิจฐานราก

เป้าหมายแผนแม่บทย่อย

ศักยภาพและขีด
ความสามารถ
เศรษฐกิจฐานราก
เพิ่มขึ้น

รวมทั้งสิ้น
465/1* โครงการ

หมายเหตุ: n/ก* หมายถึง โครงการเพื่อขับเคลื่อนการบรรลุเป้าหมายตามยุทธศาสตร์ชาติ ประจำปีงบประมาณ พ.ศ. 2566 และ พ.ศ. 2567 ตามลำดับ/ กกทก หมายถึง หน่วยงานเกี่ยวข้องหลัก Y1

หมายถึง ปัจจัยสำคัญที่ต่อมีโครงการเพื่อขับเคลื่อนการบรรลุเป้าหมายตามยุทธศาสตร์ชาติรองรับในปี 2567 (WHAT ปัจจัย)

หน่วยงานเลือกความเกี่ยวข้องกับ Y1 และ F
แต่ไม่ได้เลือกความเกี่ยวข้องหลัก หรือ สนับสนุน

หน่วยงานเลือกความเกี่ยวข้องกับ Y1
แต่ไม่ได้เลือกความเกี่ยวข้องกับ F

มร.อต.

แผนแม่บทฯ ประเด็น (16) เศรษฐกิจฐานราก

แผนแม่บทย่อย : 16.2 การสร้างสภาพแวดล้อมและกลไกที่ส่งเสริมการพัฒนาเศรษฐกิจฐานราก
เป้าหมาย 160201 ผู้ประกอบการเศรษฐกิจฐานรากมีรายได้เพิ่มขึ้นอย่างต่อเนื่อง

จ.1 กค. จ.2 กค. จ.3 มท.

สถานะการบรรลุเป้าหมายแผนแม่บทย่อย
ปี 2562 ปี 2563 ปี 2564 ปี 2565

Value Chain

V01 พัฒนาผู้ผลิตผู้ประกอบการ

F0101 การต่อยอดงานวิจัยสู่การพัฒนาสร้างมูลค่าเพิ่ม มจ./มอ./มรท./สวย./สศท.	12
F0102 การสืบสาน สร้างมูลค่าเพิ่ม และต่อยอดภูมิปัญญาท้องถิ่น มจ./มอ./มรท./NIDA/กสท./สศท./พช./สมอ./กสอ.	22
F0103 กลไกการขับเคลื่อนเศรษฐกิจฐานรากและบริหารจัดการฐานข้อมูล OTOP มอ./มรท./กตส./พช./อย.	30
F0104 การยกระดับผู้ผลิต ผู้ประกอบการ มจ./มอ./มรท./กรมส่งเสริมสหกรณ์/สวย./DBD/พช./อย./สมอ./รทอ./กสอ.	42/2*

V02 พัฒนาผลิตภัณฑ์

F0201 คุณภาพและเพิ่มมาตรฐานผลิตภัณฑ์ชุมชน มจ./มอ./มรท./NIDA/พช./อย./กทท.	72/3*
F0202 การพัฒนาผลิตภัณฑ์ตามความต้องการตลาดและกลุ่มเป้าหมายเฉพาะ มจ./มอ./มรท./กสท./กปค./กรมส่งเสริมสหกรณ์/พช./สมอ./กสอ.	14/2*
F0203 การยกระดับผลิตภัณฑ์ชุมชนสู่มาตรฐานสากล มจ./มอ./มรท./อย.	11
F0204 การสร้างตราสินค้าชุมชนและบรรจุภัณฑ์ มอ./มรท./มศว./มร.ชม./พช.	0

V3 ส่งเสริมช่องทางการตลาด

F0301 ช่องทางการตลาด ระดับชุมชน จังหวัด/ภูมิภาค ระดับประเทศและระหว่างประเทศ มรท./กรมส่งเสริมสหกรณ์/สวย./DBD/สพ.พณ./สศท./กน./พช.	61/5*
F0302 ช่องทางการตลาดออนไลน์/พาณิชย์อิเล็กทรอนิกส์/ ตลาดดิจิทัล มรท./กรมส่งเสริมสหกรณ์/สวย./สศท.	6
F0303 ช่องทางการตลาดเฉพาะกลุ่ม มรท./พช.	2

16
เศรษฐกิจฐานราก

เป้าหมายแผนแม่บทย่อย

ผู้ประกอบการเศรษฐกิจฐานรากมีรายได้เพิ่มขึ้นอย่างต่อเนื่อง

รวมทั้งสิ้น
272/12* โครงการ

หมายเหตุ: ก/ก* หมายถึง โครงการเพื่อขับเคลื่อนการบรรลุเป้าหมายตามยุทธศาสตร์ชาติ ประจำปีงบประมาณ พ.ศ. 2566 และ พ.ศ. 2567 ตามลำดับ/ กทกท หมายถึง หน่วยงานเกี่ยวข้องหลัก Y1
□ หมายถึง ปัจจัยสำคัญที่ต้องมีโครงการเพื่อขับเคลื่อนการบรรลุเป้าหมายตามยุทธศาสตร์ชาติรองรับในปี 2567 (WHAT ปัจจัย)

หน่วยงานเลือกความเกี่ยวข้องกับ Y1 และ F แต่ไม่ได้เลือกความเกี่ยวข้องหลัก หรือ สนับสนุน

หน่วยงานเลือกความเกี่ยวข้องกับ Y1 แต่ไม่ได้เลือกความเกี่ยวข้องกับ F

มร.อด./ มม. / กสอ.

แผนแม่บทฯประเด็น (16) เศรษฐกิจฐานราก

แผนแม่บทย่อย : 16.2 การสร้างสภาพแวดล้อมและกลไกที่ส่งเสริมการพัฒนาเศรษฐกิจฐานราก

เป้าหมาย 160202 กลุ่มประชากรรายได้ต่ำสุดร้อยละ 40 มีความสามารถในการบริหารจัดการหนี้สินได้มีประสิทธิภาพเพิ่มขึ้นอย่างต่อเนื่อง

จ.1 กค. จ.2 กค. จ.3 มท.

สถานะการบรรลุเป้าหมายแผนแม่บทย่อย

ปี 2562 ปี 2563 ปี 2564 ปี 2565

Value Chain

V01 ความรู้พื้นฐานด้านการบริหารจัดการหนี้สินและการเงิน

F0101 การบูรณาการความร่วมมือและฐานข้อมูล	4/1*
F0102 การรับรู้และตระหนักถึงประโยชน์ต่อการบริหารจัดการหนี้สินและการเงิน	
กรมส่งเสริมสหกรณ์/ธกส./ธ.ออมสิน	7/1
F0103 การส่งเสริมการออม	
กอช./กรมส่งเสริมสหกรณ์/พช./ธกส./ธ.ออมสิน	2

V02 การเข้าถึงทรัพยากรและปัจจัยการผลิต (ที่ดิน/แหล่งทุน/บริหารหนี้)

F0201 การเข้าถึงทรัพยากรและปัจจัยการผลิต	20/2*
สวช./กปค./พค./กวก./กรมส่งเสริมสหกรณ์/สปก.	
F0202 การสนับสนุนทรัพยากรและปัจจัยการผลิตขั้นพื้นฐาน	6
สวช./บจธ.	
F0203 การเสริมสร้างความเข้มแข็งชุมชนในการบริหารจัดการทรัพยากร	6/1/1*
NIDA/พช.	

V03 ส่งเสริมและสนับสนุนการพัฒนาอาชีพ

F0301 การส่งเสริมองค์ความรู้และทักษะการประกอบอาชีพ	36/1*
อพท./สวช./มร.สป./กสก./พค./กวก./พช./ธกส.	
F0302 การพัฒนาศักยภาพประชาชนกลุ่มเป้าหมาย	13/1
อพท./สวช./กวก.	
F0303 การส่งเสริมและต่อยอดอาชีพสู่ผู้ประกอบการธุรกิจชุมชน	2/1
อพท./มอ./มร.อด./NIDA	

V04 สภาพแวดล้อมที่เอื้อให้กลุ่มประชากร Bottom 40 สามารถบริหารจัดการหนี้สินได้อย่างมีประสิทธิภาพเพิ่มขึ้นอย่างต่อเนื่อง

F0401 ระบบฐานข้อมูล	7
สศช.	
F0402 กลไกแก้ไขปัญหานี้สิน	11/1/1*
สศค./กรมส่งเสริมสหกรณ์/สศค./พช.	

หมายเหตุ: ก/ก* หมายถึง โครงการเพื่อขับเคลื่อนการบรรลุเป้าหมายตามยุทธศาสตร์ชาติ ประจำปีงบประมาณ พ.ศ. 2566 และ พ.ศ. 2567 ตามลำดับ/ กกกก หมายถึง หน่วยงานเกี่ยวข้องหลัก Y1

หมายถึง ปัจจัยสำคัญที่ต้องมีโครงการเพื่อขับเคลื่อนการบรรลุเป้าหมายตามยุทธศาสตร์ชาติรองรับในปี 2567 (WHAT ปัจจัย)



เป้าหมายแผนแม่บทย่อย

กลุ่มประชากร
รายได้ต่ำสุดร้อยละ
40 มีความสามารถ
ในการบริหารจัดการ
หนี้สินได้มี
ประสิทธิภาพเพิ่มขึ้น
อย่างต่อเนื่อง

รวมทั้งสิ้น

114/7/4* โครงการ

หน่วยงานเลือกความเกี่ยวข้องกับ Y1 และ F
แต่ไม่ได้เลือกความเกี่ยวข้องหลัก หรือ สนับสนุน

อพท

หน่วยงานเลือกความเกี่ยวข้องกับ Y1
แต่ไม่ได้เลือกความเกี่ยวข้องกับ F

รพท.